

cintropur®

W A T E R F I L T R A T I O N & T R E A T M E N T

Notice de montage, d'utilisation et d'entretien

UV 2100 – UV 4100



UV CINTROPUR: DOMAINES D'UTILISATION



Pour garantir la potabilisation de l'eau, celle-ci doit être chimiquement potable avant le traitement par UV.

L'UV CINTROPUR est un procédé de traitement de l'eau 100 % physique qui utilise la lumière ultraviolette comme bactéricide.

L'eau d'alimentation peut contenir une grande quantité de micro-organismes inoffensifs mais également pathogènes (streptocoques fécaux, coliformes fécaux, bactéries sulfite réductrices...).

Pour que l'eau soit potable, il est nécessaire d'enlever ces micro-organismes.

La lampe UV émet des rayons lumineux avec un maximum d'intensité à 253.7 nanomètres. A cette longueur d'onde très précise, les micro-organismes pathogènes sont totalement éliminés garantissant ainsi une eau bactériologiquement potable.

La Gamme UV CINTROPUR peut être utilisée pour traiter l'eau d'un forage, l'eau de pluie, l'eau d'adduction ou l'eau d'un puits contaminée par des bactéries.

CONCEPTION

L'UV CINTROPUR est livré d'origine avec une lampe à ultraviolets. La lampe UV est une lampe à vapeur de mercure basse pression émettant une longueur d'onde germicide de 253.7 nanomètres.

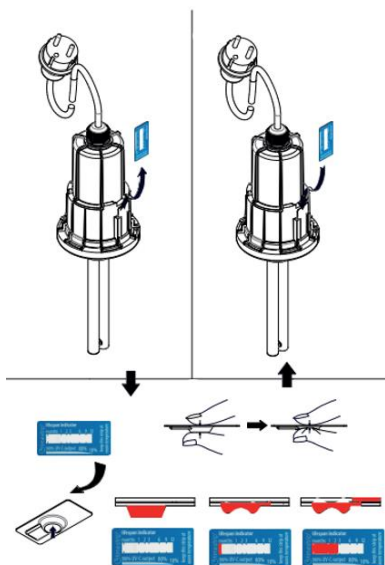
INSTALLATION

L'UV CINTROPUR s'installe sur la canalisation principale d'alimentation en eau.

S'il y a plusieurs appareils composant le traitement d'eau sur votre installation, l'UV se place toujours en dernier lieu. L'installation d'un filtre en amont de l'appareil est fortement recommandée afin d'enlever les particules en suspension pouvant masquer le rayonnement UV.

A la 1^{ère} mise en service, pressez la pastille au dos de l'étiquette bleue, afin de libérer le liquide rouge, qui au bout d'un an, remplira toute la languette blanche.

Le fonctionnement optimal de cette étiquette située sur la tête est étroitement lié à une température ambiante constante inférieure à 22°C.



Pour garantir une efficacité maximale du traitement par ultraviolets, nous vous recommandons d'effectuer une désinfection choc de vos canalisations.

Lors de cette opération, l'UV CINTROPUR doit impérativement être éteint (pour le TRIO-UV, la cartouche filtrante + la cartouche de charbon actif doivent être retirées).

- Désinfection des canalisations si filtre en amont de l'UV CINTROPUR
 - Enlevez l'élément filtrant de votre filtre.
 - Remplissez 2 à 3 fois le bol UV avec une solution de javel diluée de moitié.
 - Faites circuler cette eau dans l'ensemble des canalisations de l'habitation.
 - Laissez agir ½ heure puis évacuer cette eau jusqu'à complète disparition du goût et de l'odeur de javel.
 - Pour le TRIO-UV, remontez la cartouche filtrante et replacez la cartouche charbon actif.
 - Mettez en service l'UV CINTROPUR.

Nous vous recommandons de renouveler la désinfection choc des canalisations 1 fois par an environ.

BRANCHEMENT ELECTRIQUE

Le branchement électrique se fait par une prise 3 broches avec une terre. Avant de brancher l'appareil, s'assurer que le courant correspond à la tension de l'appareil, 230 volts, 50 Hz.



Pour votre sécurité : l'alimentation de l'appareil doit être munie d'un disjoncteur différentiel d'une sensibilité de 30mA.

FONCTIONNEMENT



Avant de mettre en marche l'appareil, assurez-vous qu'il ne présente aucune fuite d'eau.

Faites circuler l'eau dans l'appareil.

Branchez l'appareil.

Le fonctionnement de la lampe UV est visible dans la vis de purge en-dessous de la cloche noire (lumière bleue).

Il est nécessaire de laisser le stérilisateur toujours allumé, même s'il n'y a pas de consommation d'eau. Toutefois en cas d'absence prolongée de la consommation en eau (vacances, absence de plus d'une semaine...) il est nécessaire d'éteindre l'UV CINTROPUR pour éviter la surchauffe du stérilisateur UV.

Lors de sa remise en service, laissez couler l'eau pendant 1 minute (stérilisateur allumé) avant de la consommer.

Des "Marche/Arrêt" fréquents ou un fonctionnement sans eau à l'intérieur du bol sont interdits car ils diminuent la durée de vie de la lampe UV.

L'UV CINTROPUR doit fonctionner avec des températures d'eau comprises entre 5°C et max 50°C, au-delà il y a des risques de détérioration du matériel.

CONSIGNES DE SECURITE

Le principe de connexion par baïonnette de la lampe UV sur la tête du stérilisateur permet de l'éteindre (lors du démontage) ou de l'allumer automatiquement (lors du montage) par simple rotation de 5°. En effet, un clic de fermeture vous confirmera que le montage de la lampe est sécurisé.

La lampe UV ne fonctionnera que quand elle est connectée à la tête du stérilisateur (sécurité pour l'utilisateur).

L'UV CINTROPUR doit uniquement être utilisé aux fins auxquelles il est prévu. Il ne doit pas servir à traiter des débits supérieurs aux débits maximums préconisés. La sécurité et le bon fonctionnement sont uniquement garantis lors d'une installation conforme aux préconisations ci jointes.

Avant toute intervention sur le stérilisateur, veuillez le débrancher de l'alimentation secteur. Les rayons UVC sont dangereux pour les yeux et la peau. Ne pas faire fonctionner la lampe UVC en dehors de l'unité.

L'eau traitée ne doit pas être colorée, ni chargée en matières en suspension, en fer, calcaire et nitrate.

DONNEES TECHNIQUES

Pour un résultat optimal de stérilisation avec une eau à 30°C les débits maximums (en m³ /h) ci-après sont possibles

	UV 2100 (25W)	DUO-UV 2100 (25W)	UV 4100 (40W)	TRIO-UV (25W)	TRIO-UV (40W)
A 25 mJ/cm ²	1,7	1,7	2,1	2,1	2,6
A 40 mJ/cm ²	1,1	1,1	1,3	1,3	1,6

La dose de rayonnement ultraviolet est exprimée en milli joules / cm² (ou mJ / cm²).

Il est impératif que l'eau ait une transmittance de minimum 90 % pour que ces résultats soient obtenus.

ENTRETIEN

Il est IMPERATIF de procéder au changement de la lampe UV après 1 an de fonctionnement (ou 8 760 heures). Passé cette durée de fonctionnement, l'efficacité de stérilisation ne sera plus assurée.

L'entretien se limite au changement de la lampe UV et au nettoyage de la gaine quartz si nécessaire. Après 5 ans, à cause de l'effet de solarisation, il est conseillé de remplacer le quartz.

Lors de la mise en service, pressez la pastille au dos de l'étiquette bleue pour un suivi optimal de durée de fonctionnement de votre lampe (voir paragraphe « installation »). Le rectangle à l'origine blanc se colorera progressivement en rouge en respectant l'écoulement du temps (après 12 mois, il sera complètement rouge). Refaites ce geste sur la nouvelle étiquette à chaque changement de lampe.

Le démontage du bol noir du stérilisateur donne un accès direct au cylindre inox. Celui-ci est la chambre de traitement UV. Il se doit de rester propre pour un rayonnement UV optimal.

Pour les filtres DUO-UV et TRIO-UV, il est conseillé de renouveler :

- La manchette filtrante au minimum 2 x / an ;
- La charge de charbon actif dans la cartouche container au minimum 2 x / an. Pour minimiser les frais d'entretien, renouvelez uniquement le charbon actif en conservant la cartouche.

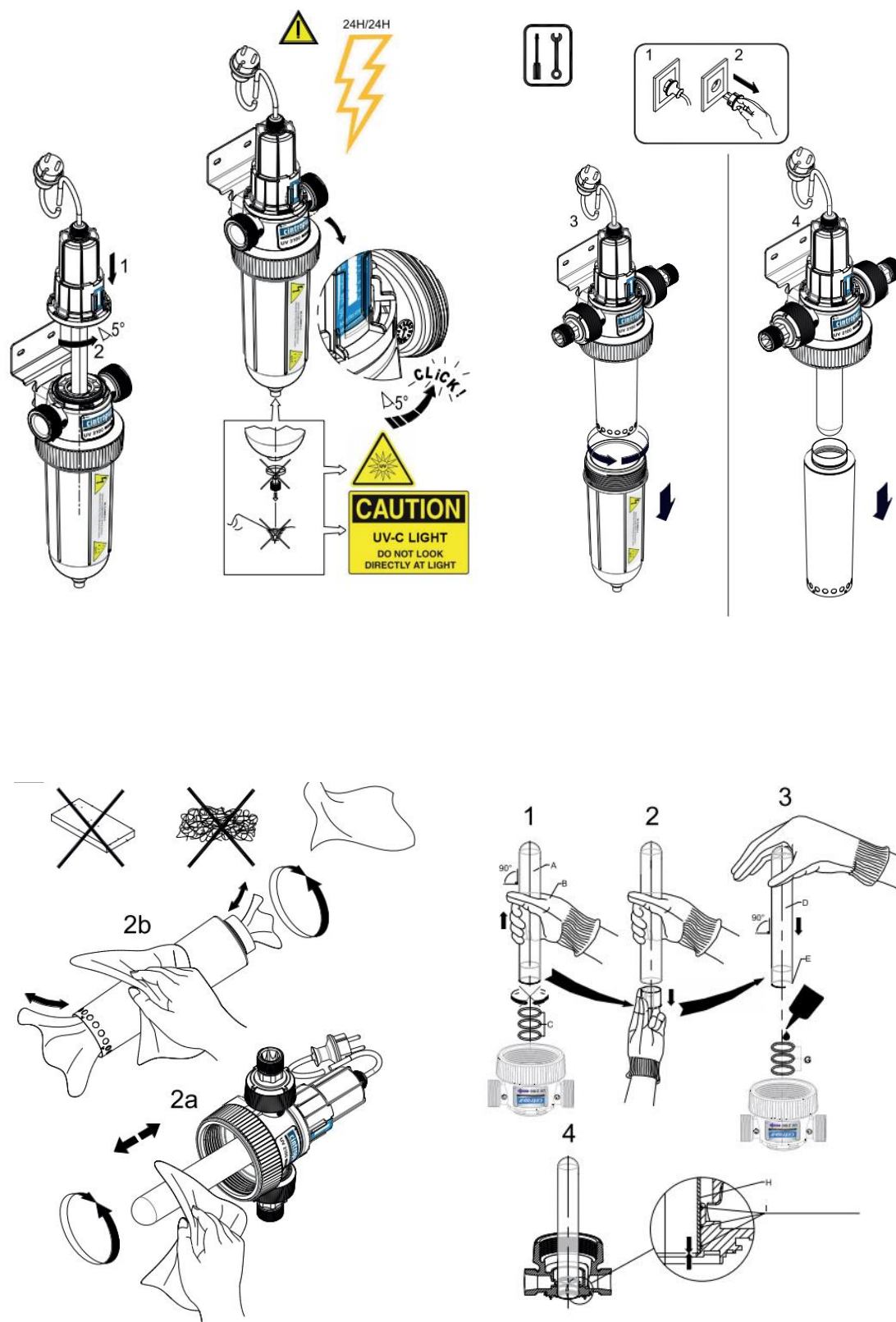
MONTAGE DE LA NOUVELLE LAMPE

La nouvelle lampe UV doit être parfaitement sèche avant de la positionner dans la gaine quartz.

Veillez à ne pas mettre les doigts sur le verre de la lampe. Un nettoyage de la lampe avec de l'alcool permettra d'éliminer les éventuelles traces de doigts.

Cintropur vous facilite la vie en vous fournissant la lampe connectée au ballast (intégré dans la poignée noire). Un mouvement rotatif de 5° fixera par un système baïonnette cette lampe au stérilisateur. Ce mouvement rotatif actionnera automatiquement un micro-switch pour l'allumage de votre lampe.

Note : Tout comme les tubes fluorescents, une lampe UV défectueuse doit être évacuée conformément aux dispositions nationales ou en déchetterie car la lampe contient des particules de mercure.



GAINE QUARTZ

La gaine quartz peut s'encrasser ou présenter un dépôt de calcaire. Dans ce cas vous devez la démonter pour la nettoyer à l'acide dilué (acide chlorhydrique, vinaigre, solution anti calcaire). Le produit utilisé ne doit pas être abrasif.

Visionnez nos vidéos sur les entretiens sur notre canal YOU TUBE
<https://www.youtube.com/channel/UCWqxmi54Aqfsu9M7imBx1YA>