

BC

POMPE BRONZE CENTRIFUGE À ROUE OUVERTE



Données techniques

Exécution

Electropompes centrifuges monobloc à roue ouverte.
Roue tourbillon (*vortex*) pour type C 16/1E.
BC : Version avec corps de pompe et lanterne en bronze.

Utilisations

Pour liquides relativement chargés d'impuretés ou émulsions.
Pour l'industrie et l'agriculture.

Limites d'utilisation

Température du liquide de -10 °C à +90 °C.
Température ambiante jusqu'à 40 °C.
Hauteur d'aspiration manométrique jusqu'à 8 m.
Pression finale maximum admise dans le corps de la pompe : 6 bar.
Maximum grosseur de solides : 4 mm.
Service continu.

Moteur

Moteur à induction à 2 pôles, 50 Hz ($n = 2900 \text{ trs/min}$).

BC : triphasé 230/400 V $\pm 10\%$.

BCM : monophasé 230 V $\pm 10\%$, avec protection thermique.

Condensateur à l'intérieur de la boîte à bornes.

Isolation classe F.

Protection **IP 54**.

Moteur triphasé haut rendement IE3 à partir de 0,75 kW.

Exécution selon : EN 60034-1; EN 60034-30-1; EN 60335-1; EN 60335-2-41.

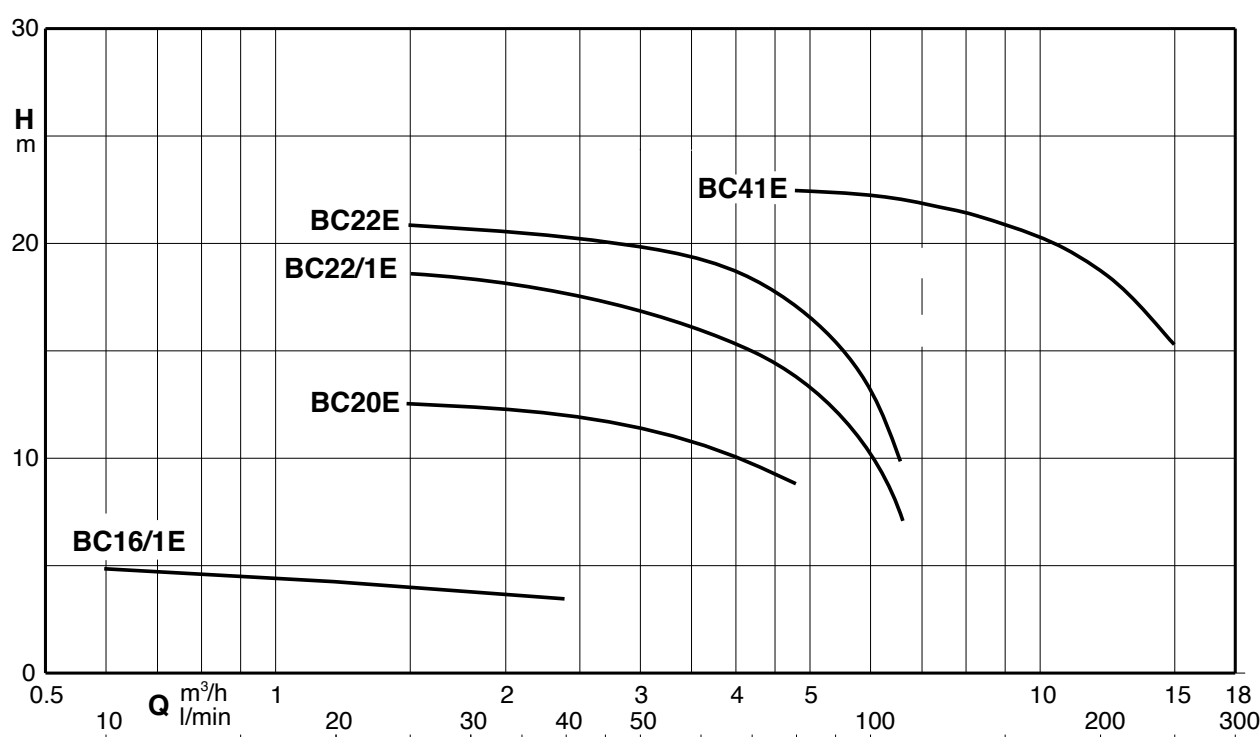
Exécutions spéciales sur demande

- Autres voltages.
- Fréquence 60 Hz.
- Protection IP 55.
- Garniture mécanique spéciale.
- Pour liquide ou ambiance avec températures plus élevées ou plus basses.
- Moteur préparé pour fonctionnement avec variateur de fréquence.
- Corps de pompe et lanterne en bronze.

Construction

Composant	Matériaux
Corps de pompe	Bronze CC480K EN 1982
Lanterne de raccord	Bronze CC480K EN 1982
Roue	Laiton CW617N EN 12165
Arbre	Acier au Cr-Ni-Mo 1.4401 EN 10088 (AISI 316)
Garniture mécanique	Carbone dur / Céramique / NBR

Graphique d'utilisation $n \approx 2900 \text{ trs/min}$

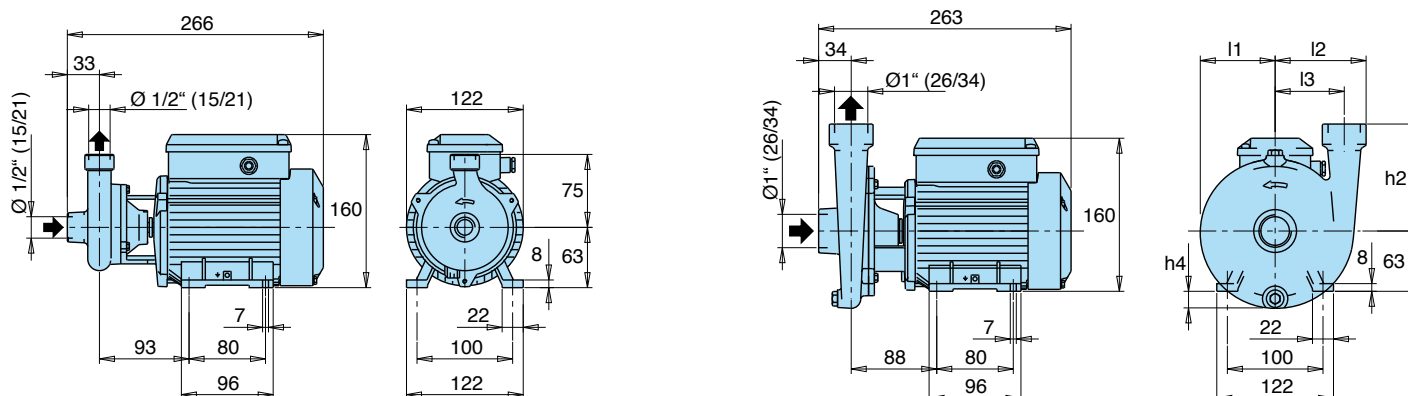


Performances $n \approx 2900$ trs/min

Référence	MOTEUR			Asp. F	Ref. F	m³/h	0.6	0.9	1.2	1.5	1.8	2.4	3	3.6	4.8	6	6.6
	Tension	kW	A			l/min	10	15	20	25	30	40	50	60	80	100	110
BC 16-1	400	0.15	1	1/2"	1/2"	H m	5	4.7	4.4	4.2	4	3.6	-	-	-	-	-
BCM 16-1	230		1.2														
BC 20	400	0.37	1.1	1"	1"		-	-	-	12.3	12.2	12	11.5	10.8	9	-	-
BCM 20	230		2.5														
BC 22-1	400	0.45	1.4				-	-	-	18	18	17.5	17	16	14	10	7.5
BCM 22-1	230		3														
BC 22	400	0.55	1.7				-	-	-	20.5	20	20	19	18	16.5	14	12
BCM 22	230		3.5														

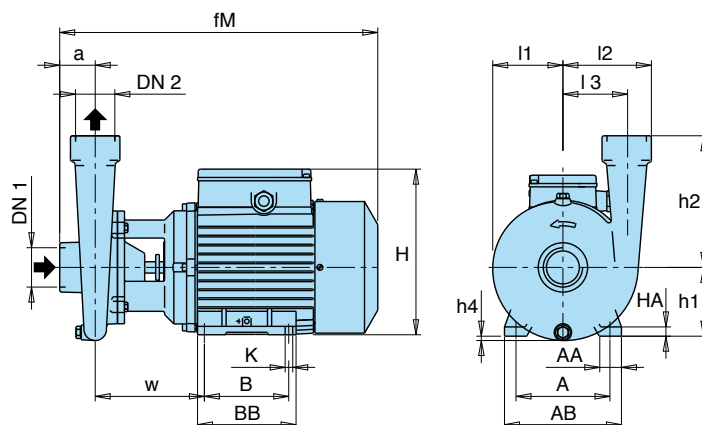
Référence	MOTEUR			Asp. F	Ref. F	m³/h l/min	4.8	6	6.6	8.4	9.6	10.8	12	13.2	15
	Tension	kW	A				80	100	110	140	160	180	200	220	250
BC 41	400	1.10	2.7	1"1/2	1"1/2	H m	22.4	22.3	22.2	21.5	21	20.5	19.5	18	15.5
BCM 41	230		7.4												

Dimensions et poids



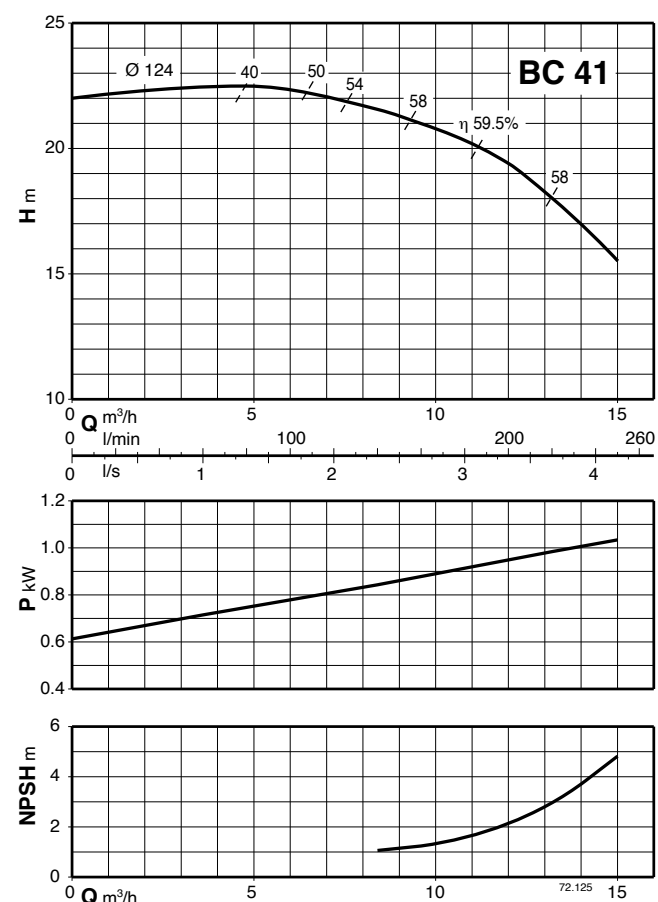
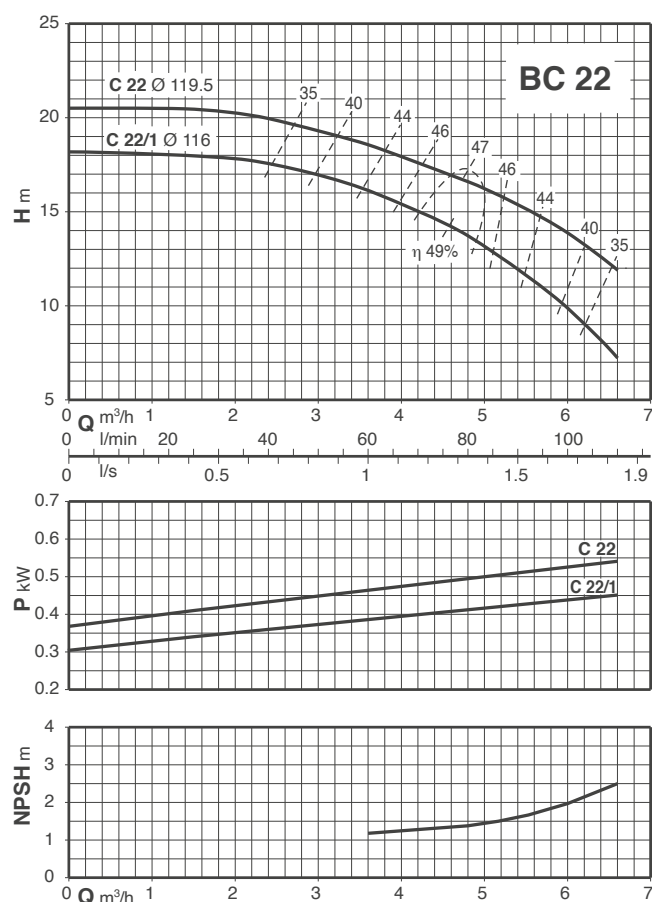
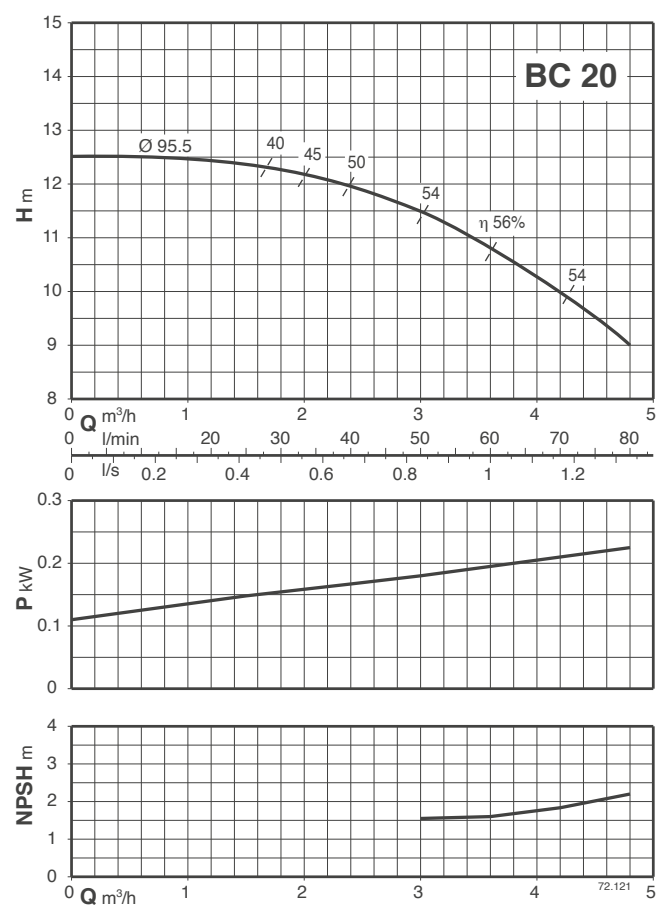
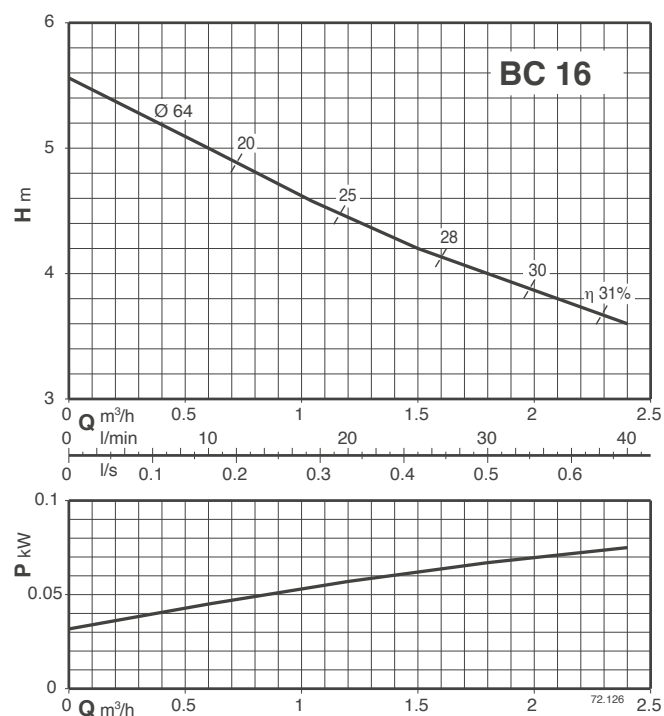
Référence	Poids kg
BC 16-1	5.6
BCM 16-1	5.6

Référence	Dimension mm					Poids kg
	h2	h4	I1	I2	I3	
BC 20	90	5	67	82	60	9.1
BC 22-1 - BC 22	110	17	7	94	71	10.3 - 10.6

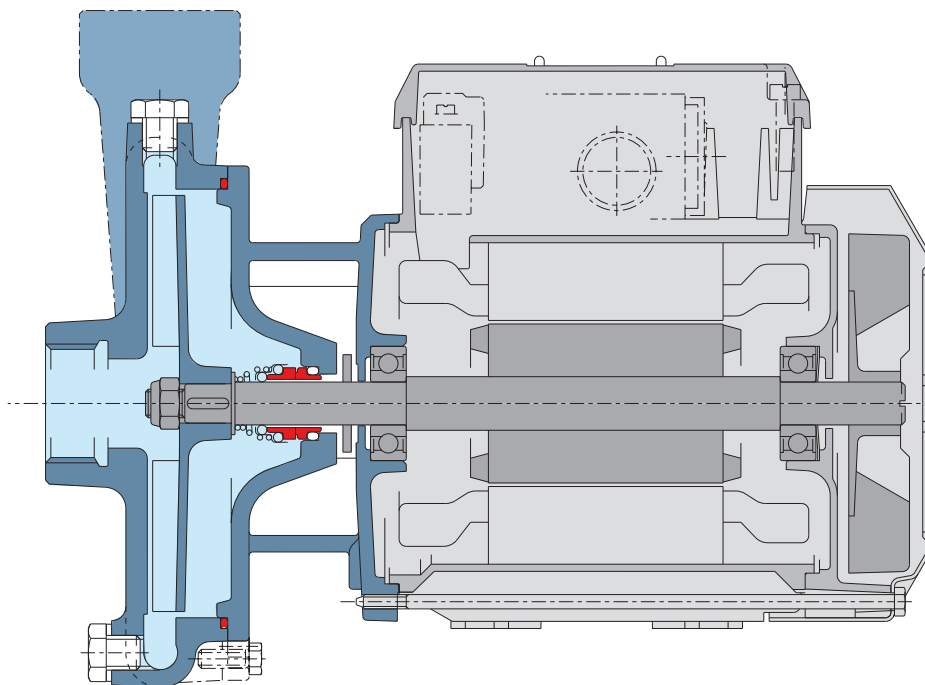


Référence	DN1	DN2	Dimension mm																Poids kg	
	ISO 228		a	fM	h1	h2	H	h4	BB	B	AB	A	AA	K	I1	I2	I3	w		HA
BC 41	1"1/2	1"1/2	43	380	80	160	208	9	125	100	155	125	30	9.5	85	108	78	132	10	19.2
BCM 41																				20.1

Courbes caractéristiques $n \approx 2900$ trs/min



Caractéristiques constructives



Fiabilité d'utilisation

Pour les parties en contact avec le liquide pompé il est possible de choisir la fonte ou le bronze ce qui permet l'emploi des pompes pour le pompage de liquides divers.

Passage de corps solides

La turbine ouverte permet le passage de corps solides en suspension dans le liquide pompé.

Fiabilité

Les dimensions des roulements et de l'arbre ont été étudiées pour garantir la réduction des sollicitations mécaniques pour une haute fiabilité du produit dans toutes conditions d'utilisation.



Calpeda Pompes

19, rue de la Communauté - 44140 LE BIGNON

Tél. 02 40 03 13 30 - Fax 02 40 03 16 70 - email : info@calpeda.fr - www.calpeda.fr

SAS au capital de 1 030 000 € - RCS Nantes B 322 698 093 - Siret 322 698 093 00059 - Code NAF 4669B - N° TVA intra communautaire : FR50322698 093

