

# CALIDOUBLE 2GQVM 65

# CALIDOUBLE 2GQVM 65 PA

EN 12050-1



POSTES DE RELEVAGE SORTIE D'HABITATION (2 POMPES)  
POUR EAUX CHARGÉES (E.U. / E.V. / E.P.)



Sortie d'**H**abitation



Sortie de **M**icro-**S**tation



Sortie de **F**osse



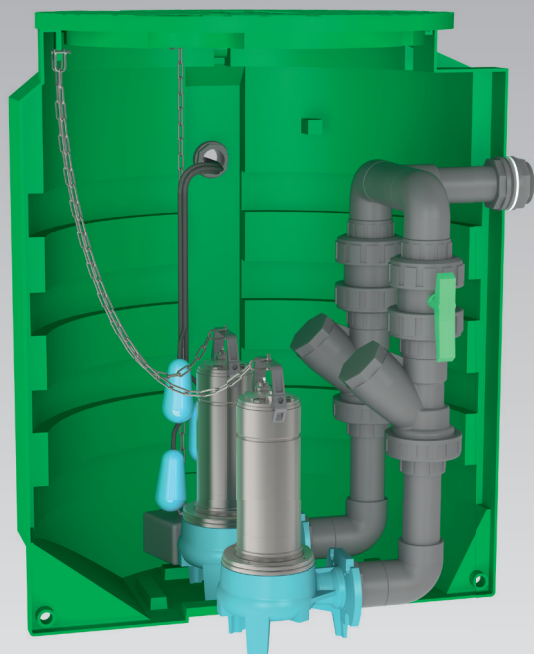
Eaux **P**luviales



Sortie de **F**iltre



Eaux de **D**rainage



CALIDOUBLE1200 2GQVM 65-9 FB



CALIDOUBLE1200 2GQVM 65-9 PA FB

# CALIDouble 2GQVM 65 FB

Eaux chargées (E.U./E.V./E.P.)

Livrés montés prêts à poser. **Conformes aux prescriptions de la norme européenne 12050-1.**

Volume de bâchée du poste ≈ 200 litres

(Avec réglage usine des flotteurs)



**COFFRET  
À  
PRÉVOIR**



Prévoir obligatoirement un coffret  
ou une armoire de gestion (voir page 6)

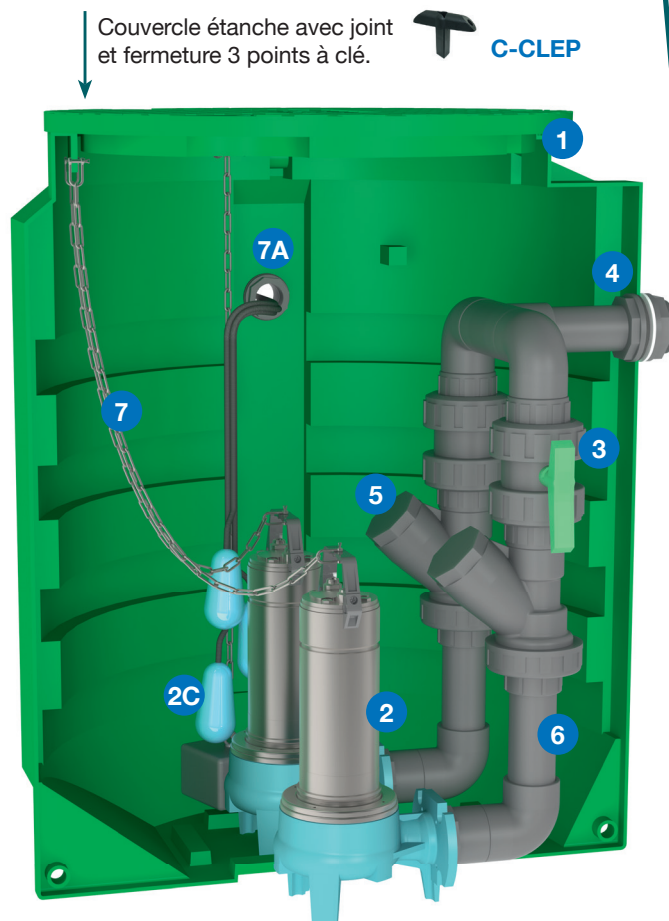
Couvercle étanche avec joint  
et fermeture 3 points à clé.



**C-CLEP**

**LES +  
PRODUIT**

- Couverture étanche avec fermeture 3 points à clé
- Poste non percé pour l'entrée des effluents (à réaliser sur site)
- Niche de protection sortie de câbles



## Composition

- |  |  |
|--|--|
| <p>❶ 1 cuve enterrable en polyéthylène très résistant.<br/>- pose enterrée uniquement<br/>- température maxi d'utilisation : + 35°C</p> <p>❷ 2 pompes de relevage spéciales eaux chargées<br/>(roue vortex - passage <b>65 mm</b>)<br/>livrées avec 10 m de câble chacune.</p> <p>❷C 3 flotteurs à bille avec 10 m de câble chacun<br/>dont 1 pour l'alarme trop-plein.</p> <p>❸ 2 vannes d'arrêt avec raccord union pour la maintenance<br/>en PVC Ø 75.</p> <p>❹ 1 passage de paroi en PVC Ø 75 x 3" pour le raccordement<br/>du refoulement.</p> <p>❺ 2 clapets à boule spécial eaux usées en PVC Ø 75.</p> <p>❻ 2 tuyauteries rigides (intérieur) en PVC Ø 75.</p> | <p>❼ 2 chaînes de sécurité en inox 316.</p> <p>❼A 1 passage de paroi en PVC Ø 50 x 2" pour le passage<br/>des câbles pompes et flotteurs.</p> <p><b>Livrés séparés non montés :</b></p> <p>❼B 1 manchon d'entrée en PVC Ø 160 (équipé d'un joint)<br/>pour raccorder le tuyau d'arrivée des effluents.</p> <p>❽ 1 joint à lèvres + 1 tuyau et 1 manchon pour effectuer<br/>une ventilation en Ø 100.<br/>Perçage à réaliser en Ø 108 (scie cloche non fournie).</p> <p>❿ 2 joints à lèvres en Ø 100 : 1 pour monter le tuyau d'arrivée<br/>1 pour la ventilation.<br/>Perçage à réaliser en Ø 108 (scie cloche non fournie).</p> |
|--|--|



### Attention !

Un poste de relevage pour eaux chargées nécessite un entretien régulier, consistant à nettoyer et rincer la cuve, la pompe, les flotteurs...  
La garantie constructeur n'exclut pas l'entretien.

# CALIDOUBLE 2GQVM 65 FB

Eaux chargées (E.U./E.V./E.P.)

## Encombres

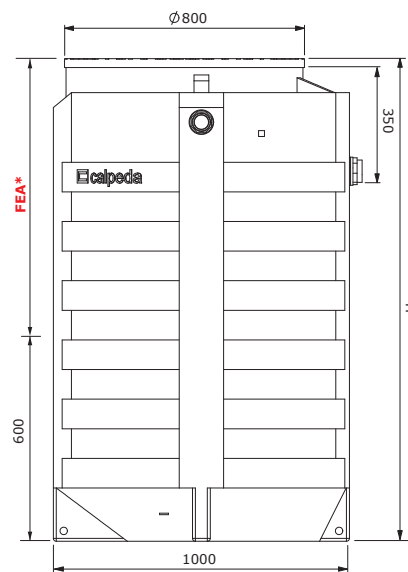
Postes livrés avec la pompe : GQVM 65-9 SG - 10M (1,10 Kw - 8,4 A) avec 10 m de câble.

Cuve seule	Poids de la cuve seule kg	Volume en litres	Postes livrés avec 2 pompes GQVM 65-9 SG	Poids du poste équipé kg	Dimensions en mm	
					H	FEA* maxi
CS2 1200	56	780	CALIDOUBLE1200 2GQVM 65-9 FB	127	1250	- 650
CS2 1600	71	1060	CALIDOUBLE1600 2GQVM 65-9 FB	149	1650	- 1050
CS2 2000	86	1340	CALIDOUBLE2000 2GQVM 65-9 FB	166	2050	- 1450
CS2 2500	140	1730	CALIDOUBLE2500 2GQVM 65-9 FB	229	2550	- 1950

Postes livrés avec la pompe : GQVM 65-11 SG - 10M (1,50 Kw - 13 A) avec 10 m de câble.

Cuve seule	Poids de la cuve seule kg	Volume en litres	Postes livrés avec 2 pompes GQVM 65-11 SG	Poids du poste équipé kg	Dimensions en mm	
					H	FEA* maxi
CS2 1200	56	780	CALIDOUBLE1200 2GQVM 65-11 FB	129	1250	- 650
CS2 1600	71	1060	CALIDOUBLE1600 2GQVM 65-11 FB	151	1650	- 1050
CS2 2000	86	1340	CALIDOUBLE2000 2GQVM 65-11 FB	168	2050	- 1450
CS2 2500	140	1730	CALIDOUBLE2500 2GQVM 65-11 FB	231	2550	- 1950

\*FEA : Fil d'Eau d'Arrivée. La hauteur du fil d'eau d'arrivée est modifiable sur demande.



Poste renforcé pour pose en Nappe Phréatique

Ajouter **NP** à la fin de la référence - Ex : CALIDOUBLE1000 2GQVM 65-9 FB NP

## Pompe GQVM 65 (sortie horizontale à bride)



Pompe de relevage à roue vortex. Pour eau chargée.

Corps de pompe et turbine en fonte cataphorèse - Moteur et arbre en inox 304.

Double garniture mécanique en céramique d'alumine/carbone dur/NBR, dans chambre à huile.

Moteur à sec 2900 tours/minute (service continu) - Bobinage à triple imprégnation résistant à l'humidité.

Isolation classe F - Protection IP X8 - Ipsotherme et condensateur intégrés sur version monophasée.

Température du liquide jusqu'à + 35°C. Profondeur d'immersion : Mini : 355 mm / Maxi : 5 mètres

Valeur de PH entre 6 et 11.

Livrée avec câble d'alimentation :

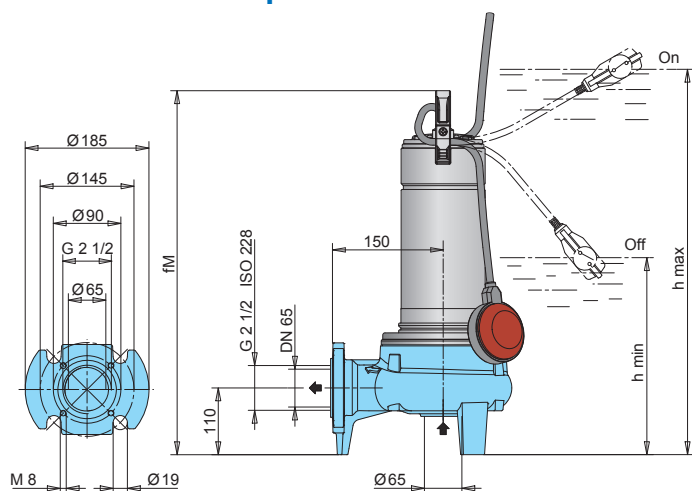
HO7RNF-3G1 mm<sup>2</sup> longueur 10 mètres.

Livrée avec flotteur réglable (sauf version SG) + fiche mâle.

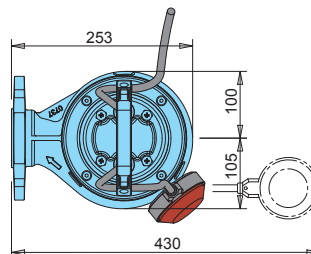
Exécutions spéciales sur demande.

Référence pompes seules	MOTEUR				Ref. H F	Passage en mm	m <sup>3</sup> /h l/min	0	6	12	18	24	30	36	42
	Tension	kW	A	uf				0	100	200	300	400	500	600	700
GQVM 65-9	230	1.10	8.4	30	2"1/2	65	H	9	8	7	6	4,8	3.5	2	-
GQVM 65-11		1.50	13	35			m	11	10.2	9.1	8.2	7	5.3	3,6	2

## Installation avec pied d'assise



Référence pompes seules	Dimensions mm		Poids Kg
	h max	h min	
GQVM 65-9	615	355	23.5
GQVM 65-11	645	385	25



# CALIDouble 2GQVM 65 PA FB

Eaux chargées (E.U./E.V./E.P.)

Livrés montés prêts à poser. **Conformes aux prescriptions de la norme européenne 12050-1.**

Volume de bûchée du poste  $\approx$  200 litres

(Avec réglage usine des flotteurs)



**COFFRET  
À  
PRÉVOIR**



Prévoir obligatoirement un coffret  
ou une armoire de gestion (voir page 6)

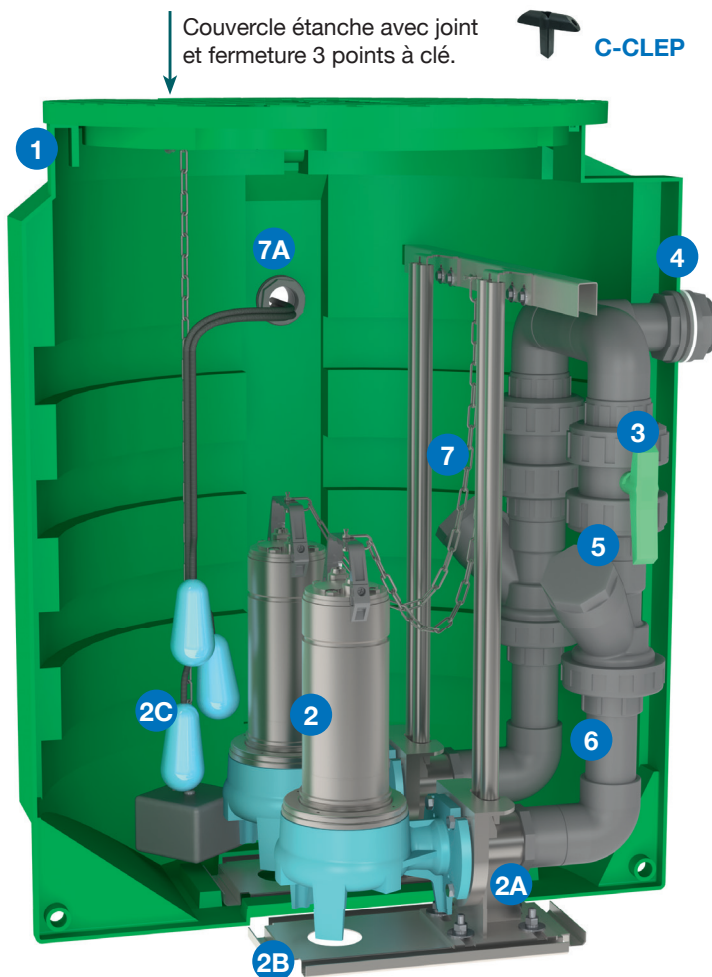
Couvercle étanche avec joint  
et fermeture 3 points à clé.



C-CLEP

**LES +  
PRODUIT**

- Couvercle étanche avec fermeture 3 points à clé
- Pompes montées sur pied d'assise
- Poste non percé en fond de cuve



8



10

## Composition

- |   |  |
|---|--|
| <p>1 cuve enterrable en polyéthylène très résistant.<br/>- pose enterrée uniquement<br/>- température maxi d'utilisation : + 35°C</p> <p>2 pompes de relevage spéciales eaux chargées (roue vortex - passage 65 mm) livrées avec 10 m de câble chacune.</p> <p>2A 2 pieds d'assise droits en fonte équipés d'un coude PVC + barres de guidage en inox 304.</p> <p>2B 2 supports inox en fond de poste qui évitent le perçage de la cuve.</p> <p>2C 3 flotteurs à bille avec 10 m de câble chacun dont 1 pour l'alarme trop-plein.</p> <p>3 2 vannes d'arrêt avec raccord union pour la maintenance en PVC Ø 75.</p> <p>4 1 passage de paroi en PVC Ø 75 x 3" pour le raccordement du refoulement.</p> | <p>5 2 clapets à boule spécial eaux usées en PVC Ø 75.</p> <p>6 2 tuyauteries rigides (intérieur) en PVC Ø 75.</p> <p>7 2 chaînes de sécurité en inox 316.</p> <p>7A 1 passage de paroi en PVC Ø 50 x 2" pour le passage des câbles pompes et flotteurs.</p> |
|---|--|

### Livrés séparés non montés :

- 7B 1 manchon d'entrée en PVC Ø 160 (équipé d'un joint) pour raccorder le tuyau d'arrivée des effluents.
- 8 1 joint à lèvre, 1 tuyau et 1 manchon pour effectuer une ventilation en Ø 100.  
Perçage à réaliser en Ø 108 (scie cloche non fournie).
- 10 2 joints à lèvre en Ø 100 : 1 pour monter le tuyau d'arrivée 1 pour la ventilation.  
Perçage à réaliser en Ø 108 (scie cloche non fournie).



### Attention !

Un poste de relevage pour eaux chargées nécessite un entretien régulier, consistant à nettoyer et rincer la cuve, la pompe, les flotteurs... La garantie constructeur n'exclut pas l'entretien.

# CALIDouble 2GQVM 65 PA FB

Eaux chargées (E.U./E.V./E.P.)

## Encombres

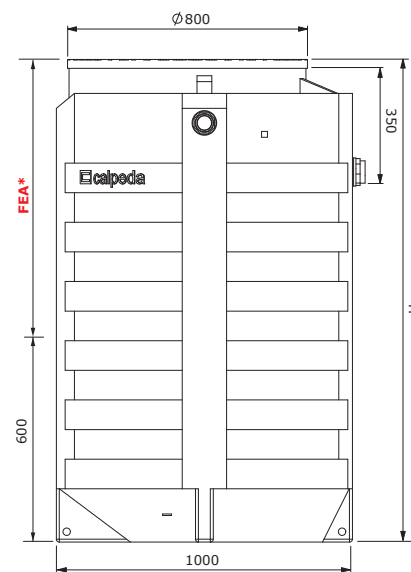
Postes livrés avec la pompe : GQVM 65-9 SG - 10M (1,10 Kw - 8,4 A) avec 10 m de câble.

Cuve seule	Poids de la cuve seule kg	Volume en litres	Postes livrés avec 2 pompes GQVM 65-9 SG	Poids du poste équipé kg	Dimensions en mm	
					H	FEA* maxi
CS2 1200	56	780	CALIDouble1200 2GQVM 65-9 PA FB	159	1250	- 650
CS2 1600	71	1060	CALIDouble1600 2GQVM 65-9 PA FB	179	1650	- 1050
CS2 2000	86	1340	CALIDouble2000 2GQVM 65-9 PA FB	199	2050	- 1450
CS2 2500	140	1730	CALIDouble2500 2GQVM 65-9 PA FB	265	2550	- 1950

Postes livrés avec la pompe : GQVM 65-11 SG - 10M (1,50 Kw - 13 A) avec 10 m de câble.

Cuve seule	Poids de la cuve seule kg	Volume en litres	Postes livrés avec 2 pompes GQVM 65-11 SG	Poids du poste équipé kg	Dimensions en mm	
					H	FEA* maxi
CS2 1200	56	780	CALIDouble1200 2GQVM 65-11 PA FB	158	1250	- 650
CS2 1600	71	1060	CALIDouble1600 2GQVM 65-11 PA FB	161	1650	- 1050
CS2 2000	86	1340	CALIDouble2000 2GQVM 65-11 PA FB	201	2050	- 1450
CS2 2500	140	1730	CALIDouble2500 2GQVM 65-11 PA FB	267	2550	- 1950

\*FEA : Fil d'Eau d'Arrivée. La hauteur du fil d'eau d'arrivée est modifiable sur demande.



Poste renforcé pour pose en Nappe Phréatique

Ajouter NP à la fin de la référence - Ex : CALIDouble1000 2GQVM 65-9 FB NP

## Pompe GQVM 65 (sortie horizontale à bride)



Pompe de relevage à roue vortex. Pour eau chargée.

Corps de pompe et turbine en fonte cataphorèse - Moteur et arbre en inox 304.

Double garniture mécanique en céramique d'alumine/carbone dur/NBR, dans chambre à huile.

Moteur à sec 2900 tours/minute (service continu) - Bobinage à triple imprégnation résistant à l'humidité.

Isolation classe F - Protection IP X8 - Ipsotherme et condensateur intégrés sur version monophasée.

Température du liquide jusqu'à + 35°C. Profondeur d'immersion : Mini : 355 mm / Maxi : 5 mètres

Valeur de PH entre 6 et 11.

Livrée avec câble d'alimentation :

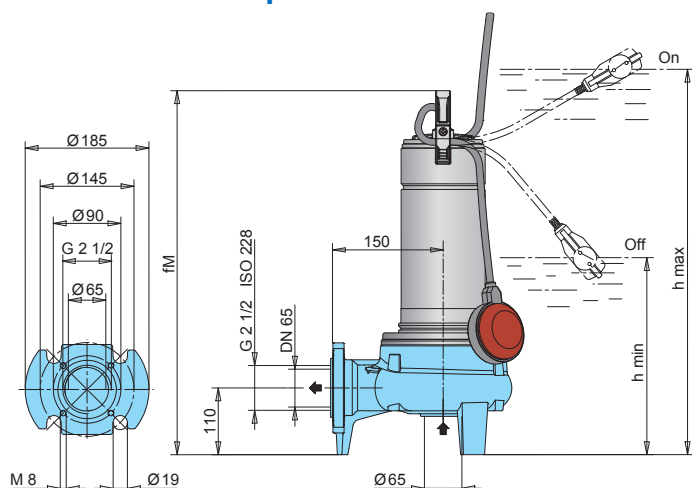
HO7RNF-3G1 mm<sup>2</sup> longueur 10 mètres.

Livrée avec flotteur réglable (sauf version SG) + fiche mâle.

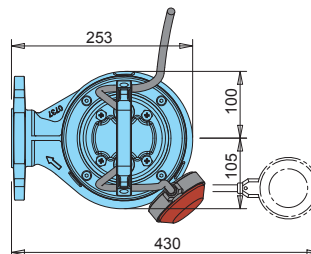
Exécutions spéciales sur demande.

Référence pompes seules	MOTEUR				Ref. H DN	Passage en mm	m <sup>3</sup> /h l/min	0	6	12	18	24	30	36	42
	Tension	kW	A	uf				0	100	200	300	400	500	600	700
GQVM 65-9	230	1.10	8.4	30	65	65	H m	9	8	7	6	4,8	3.5	2	-
GQVM 65-11		1.50	13	35				11	10.2	9.1	8.2	7	5.3	3,6	2

## Installation avec pied d'assise



Référence pompes seules	Dimensions mm		Poids Kg
	h max	h min	
GQVM 65-9	615	355	23.5
GQVM 65-11	645	385	25





# CALIDOUBLE 2GQVM 65

## CALIDOUBLE 2GQVM 65 PA

Eaux chargées (E.U./E.V./E.P.)



**Prévoir obligatoirement un coffret ou une armoire de gestion**

### Coffrets et armoires de gestion\*\*

fonctionnant avec flotteurs



Coffret de commande électronique  
Pour **GQVM 65-9** (8.4 A) : **QML/A 2D 12A-FA**



Coffret de commande électromécanique  
Pour **GQVM 65-9** (8.4 A) : **V2RM-FB 6310**  
Pour **GQVM 65-11** (13 A) : **V2RM-FB 1318**

### Coffrets et armoires de gestion\*\*

fonctionnant avec sonde piezométrique



Coffret de commande électronique  
Pour **GQVM 65-9** (8.4 A) : **QML/A 2D 12A-FA**



Coffret de commande électromécanique  
Pour **GQVM 65-9** (8.4 A) : **V2RM-FB-PZ 6310**  
Pour **GQVM 65-11** (13 A) : **V2RM-FB-PZ 1318**

\*\* Version triphasée sur demande.

## Options (sur demande)



Coffret alarme 230 volts  
(livré avec 1 pile 9V en secours)  
**CATP230V-9V**



Coffret alarme à distance  
**CA GSM**



Kit cartouche anti-odeur  
**KCAO**



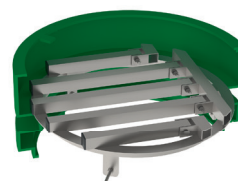
Potence  
 Préconisé pour les pompes  
d'un poids supérieur à 25 kg.



**Réhausse**  
Hauteur 300 mm  
**RHCD 300**  
Hauteur 500 mm  
**RHCD 500**



Réhausse hauteur 500 mm  
avec barres de guidage intégrées  
**RHCD 500E50**



Réhausse hauteur 300 mm  
Barreaux anti-chute  
**BACCD 300**



Panier dégrilleur  
725x230x290mm  
**PAN DEG**



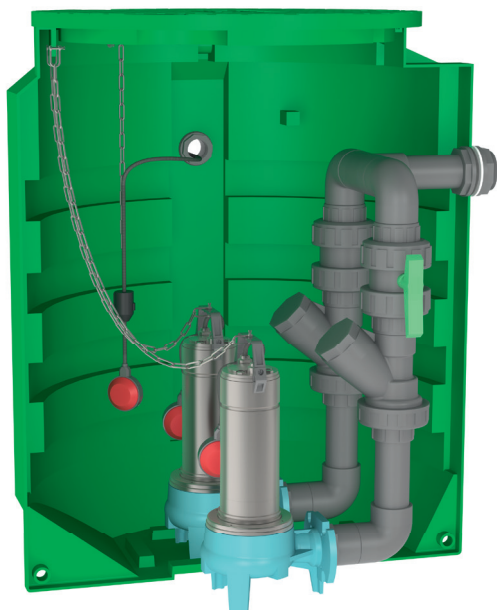
**Assistance à la mise en service**

# Version V2E

Poste livré avec coffret de commande **V2RM ELEC** (non raccordé) Alarme intégrée + flotteur pour l'alarme trop-plein (10 m de câble).

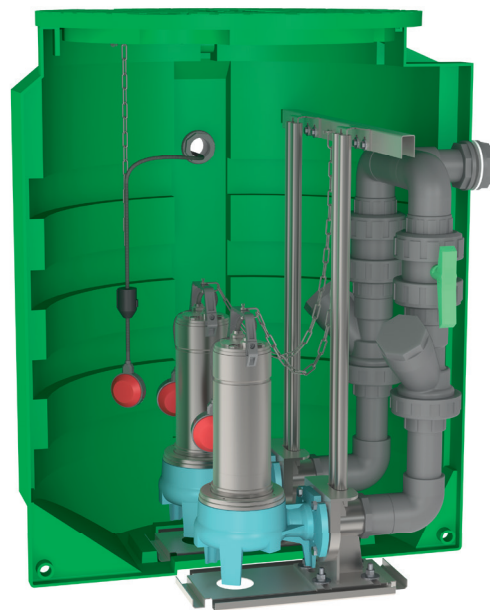
Volume de bâchée du poste

(avec le réglage usine des flotteurs) ≈ 200 litres (1 à 50 EH)



Poste livré avec 2 pompes : GQVM 65-9 (1.10 kW - 8.4 A)

Référence	Poids kg
<b>CALIDouble1200 2GQVM 65-9 V2E</b>	127
<b>CALIDouble1600 2GQVM 65-9 V2E</b>	149
<b>CALIDouble2000 2GQVM 65-9 V2E</b>	166
<b>CALIDouble2500 2GQVM 65-9 V2E</b>	229



Poste livré avec 2 pompes : GQVM 65-9 (1.10 kW - 8.4 A)

Référence	Poids kg
<b>CALIDouble1200 2GQVM 65-9 PA V2E</b>	156
<b>CALIDouble1600 2GQVM 65-9 PA V2E</b>	179
<b>CALIDouble2000 2GQVM 65-9 PA V2E</b>	199
<b>CALIDouble2500 2GQVM 65-9 PA V2E</b>	265

Poste renforcé pour pose en Nappe Phréatique

Ajouter **NP** à la fin de la référence - Ex : **CALIDouble1000 2GQVM 65-9 V2E NP**

Référence	Poids kg
<b>CALIDouble1200 2GQVM 65-9 V2E NP</b>	132
<b>CALIDouble1600 2GQVM 65-9 V2E NP</b>	159
<b>CALIDouble2000 2GQVM 65-9 V2E NP</b>	176
<b>CALIDouble2500 2GQVM 65-9 V2E NP</b>	242

Référence	Poids kg
<b>CALIDouble1200 2GQVM 65-9 PA V2E NP</b>	161
<b>CALIDouble1600 2GQVM 65-9 PA V2E NP</b>	189
<b>CALIDouble2000 2GQVM 65-9 PA V2E NP</b>	209
<b>CALIDouble2500 2GQVM 65-9 PA V2E NP</b>	278

## VIGICAL V2RM ELEC



Référence	Plage de réglage A
<b>V2RM ELEC</b>	13

Coffret de démarrage et de protection thermique pour 2 pompes de relevage monophasées (9A maxi).  
2 modes de fonctionnement possible, soit :

1 - fonctionnement avec pompes standards équipées avec régulateurs de niveau intégrés aux pompes  
+ 1 régulateur de niveau indépendant pour l'alarme

ou

2 - fonctionnement avec 2 ou 3 régulateurs de niveau (au choix)  
+ 1 régulateur de niveau indépendant pour l'alarme.

Permutation automatique sur arrêt de la pompe ou temporisation réglable et secours sur défaut pompe.

Coffret IP 44.

1 bouton marche/arrêt.

1 carte électronique de gestion.

1 protection thermique électronique + 1 micro-contacteur par pompe.

1 potentiomètre pour le réglage du courant.

Alarme intégrée avec leds de signalisation et buzzer 85db - 2300 Hz.

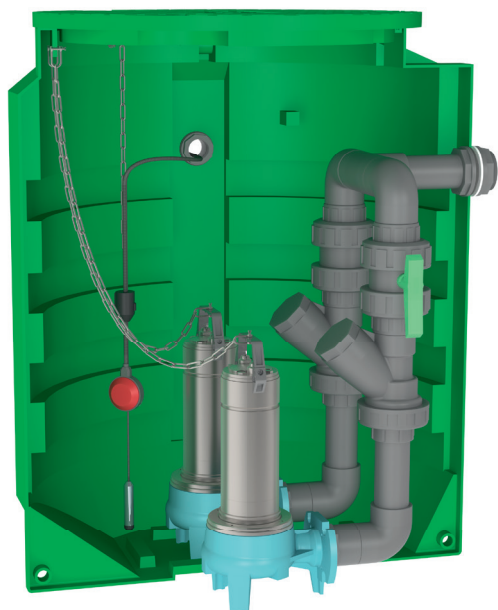
Contact sec NO (230V - 1A maxi) synthèse défaut.

Dimensions : 160 x 200 x 100 mm.

# Version PZ

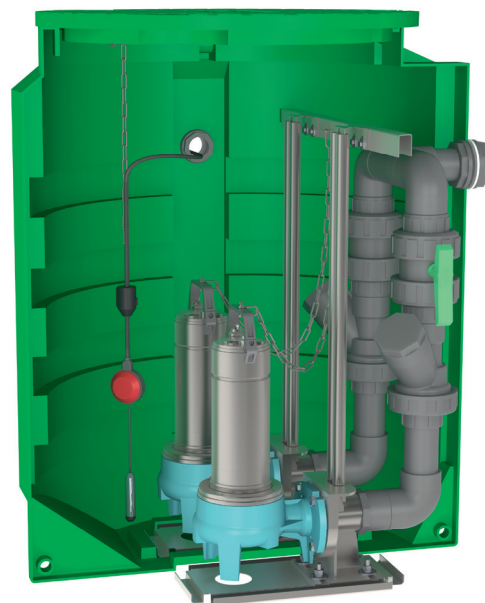
Poste livré avec 1 sonde piezo et 1 flotteur pour l'alarme trop-plein (10 m de câble).

Volume de bâchée du poste (à régler sur site)



Poste livré avec 2 pompes : GQVM 65-9 SG (1.10 kW - 8.4 A)

Référence	Poids kg
<b>CALIDouble1200 2GQVM 65-9 PZ</b>	127
<b>CALIDouble1600 2GQVM 65-9 PZ</b>	149
<b>CALIDouble2000 2GQVM 65-9 PZ</b>	166
<b>CALIDouble2500 2GQVM 65-9 PZ</b>	229



Poste livré avec 2 pompes : GQVM 65-9 SG (1.10 kW - 8.4 A)

Référence	Poids kg
<b>CALIDouble1200 2GQVM 65-9 PA PZ</b>	156
<b>CALIDouble1600 2GQVM 65-9 PA PZ</b>	179
<b>CALIDouble2000 2GQVM 65-9 PA PZ</b>	199
<b>CALIDouble2500 2GQVM 65-9 PA PZ</b>	265

Poste livré avec 2 pompes : GQVM 65-11 SG (1.50 kW - 13 A)

Référence	Poids kg
<b>CALIDouble1200 2GQVM 65-11 PZ</b>	129
<b>CALIDouble1600 2GQVM 65-11 PZ</b>	151
<b>CALIDouble2000 2GQVM 65-11 PZ</b>	168
<b>CALIDouble2500 2GQVM 65-11 PZ</b>	231

Poste livré avec 2 pompes : GQVM 65-11 SG (1.50 kW - 13 A)

Référence	Poids kg
<b>CALIDouble1200 2GQVM 65-11 PA PZ</b>	158
<b>CALIDouble1600 2GQVM 65-11 PA PZ</b>	181
<b>CALIDouble2000 2GQVM 65-11 PA PZ</b>	201
<b>CALIDouble2500 2GQVM 65-11 PA PZ</b>	267

## Poste renforcé pour pose en Nappe Phréatique

Poste livré avec 2 pompes : GQVM 65-9 SG (1.10 kW - 8.4 A)

Référence	Poids kg
<b>CALIDouble1200 2GQVM 65-9 PZ NP</b>	132
<b>CALIDouble1600 2GQVM 65-9 PZ NP</b>	159
<b>CALIDouble2000 2GQVM 65-9 PZ NP</b>	176
<b>CALIDouble2500 2GQVM 65-9 PZ NP</b>	242

Poste livré avec 2 pompes : GQVM 65-9 SG (1.10 kW - 8.4 A)

Référence	Poids kg
<b>CALIDouble1200 2GQVM 65-9 PA PZ NP</b>	161
<b>CALIDouble1600 2GQVM 65-9 PA PZ NP</b>	189
<b>CALIDouble2000 2GQVM 65-9 PA PZ NP</b>	209
<b>CALIDouble2500 2GQVM 65-9 PA PZ NP</b>	278

Poste livré avec 2 pompes : GQVM 65-11 SG (1.50 kW - 13 A)

Référence	Poids kg
<b>CALIDouble1200 2GQVM 65-11 PZ NP</b>	134
<b>CALIDouble1600 2GQVM 65-11 PZ NP</b>	161
<b>CALIDouble2000 2GQVM 65-11 PZ NP</b>	178
<b>CALIDouble2500 2GQVM 65-11 PZ NP</b>	244

Poste livré avec 2 pompes : GQVM 65-11 SG (1.50 kW - 13 A)

Référence	Poids kg
<b>CALIDouble1200 2GQVM 65-11 PA PZ NP</b>	163
<b>CALIDouble1600 2GQVM 65-11 PA PZ NP</b>	191
<b>CALIDouble2000 2GQVM 65-11 PA PZ NP</b>	211
<b>CALIDouble2500 2GQVM 65-11 PA PZ NP</b>	280

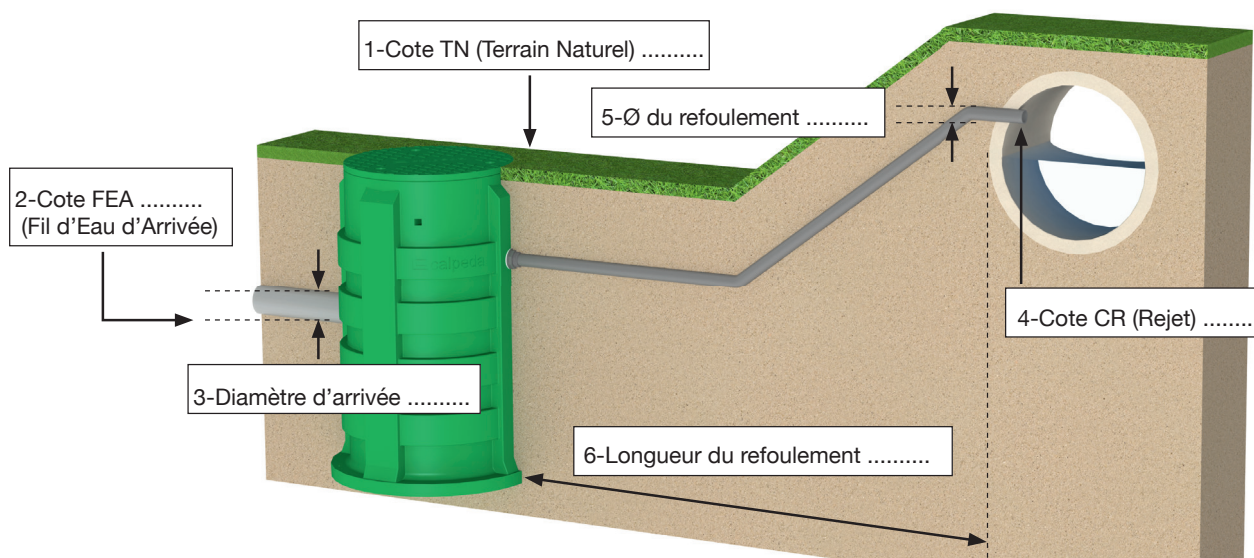


# Demande de prix RELEVAGE

Par mail  
devis@calpeda.fr

SOCIÉTÉ : .....  
ADRESSE : ..... CP-VILLE : .....  
NOM : .....  
TÉLÉPHONE : .....  
RÉFÉRENCE CHANTIER : .....

DATE : .....  
CLIENT : ☐ OUI ☐ NON  
FAX : .....  
E-MAIL : .....  
☐ POUR DEVIS  
☐ POUR EXÉCUTION PRÉVU LE : .....



## POSE :

Sous espaces verts \* ..... ☐ m  
Sous chaussée \* ..... ☐ m  
1 - Cote TN (Terrain Naturel) \* ..... ☐ m  
2 - Cote FEA (Fil d'Eau d'Arrivée) \* ..... ☐ m  
3 - Diamètre d'arrivée ..... ☐ mm  
4 - Cote CR (Rejet) \* ..... ☐ m  
5 - Diamètre du refoulement \*\* ..... ☐ mm  
6 - Longueur du refoulement \* ..... ☐ m

\* Éléments indispensables à la réalisation du devis.

\*\* Si vous ne connaissez pas le diamètre, nous vous le calculerons en respectant la vitesse d'auto-curage (1 m/s)

Note :

## Positionnement du poste

☐ Sortie d'habitation (eaux usées) - Débit ..... m<sup>3</sup>/h  
**ou** Nombre EH .....  
**ou** Nombre et type de logements .....  
☐ Sortie de fosse ☐ Sortie de filtre  
☐ Eaux pluviales - Débit ..... m<sup>3</sup>/h  
**ou** Surface de parking\* ..... m<sup>2</sup>  
**ou** Surface de toiture\* ..... m<sup>2</sup>  
\* au-delà de 1000 m<sup>2</sup>, nous communiquer le débit de rejet

## Poste + pompe(s) ou pompe(s) seule(s)

☐ 1 pompe ☐ 2 pompes  
☐ Montage standard ☐ Montage sur pied d'assise

## Coffret de commande

Réf : .....  
☐ 230 V - Mono ☐ 400 V - Tri  
☐ Intérieur .....  
☐ Extérieur .....  
☐ Double porte ☐ Socle alu  
☐ Télégestion

## Options

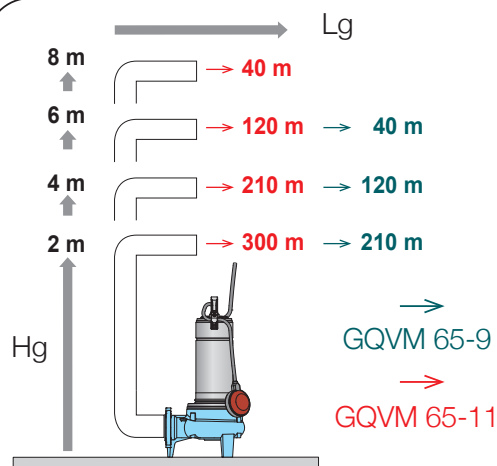
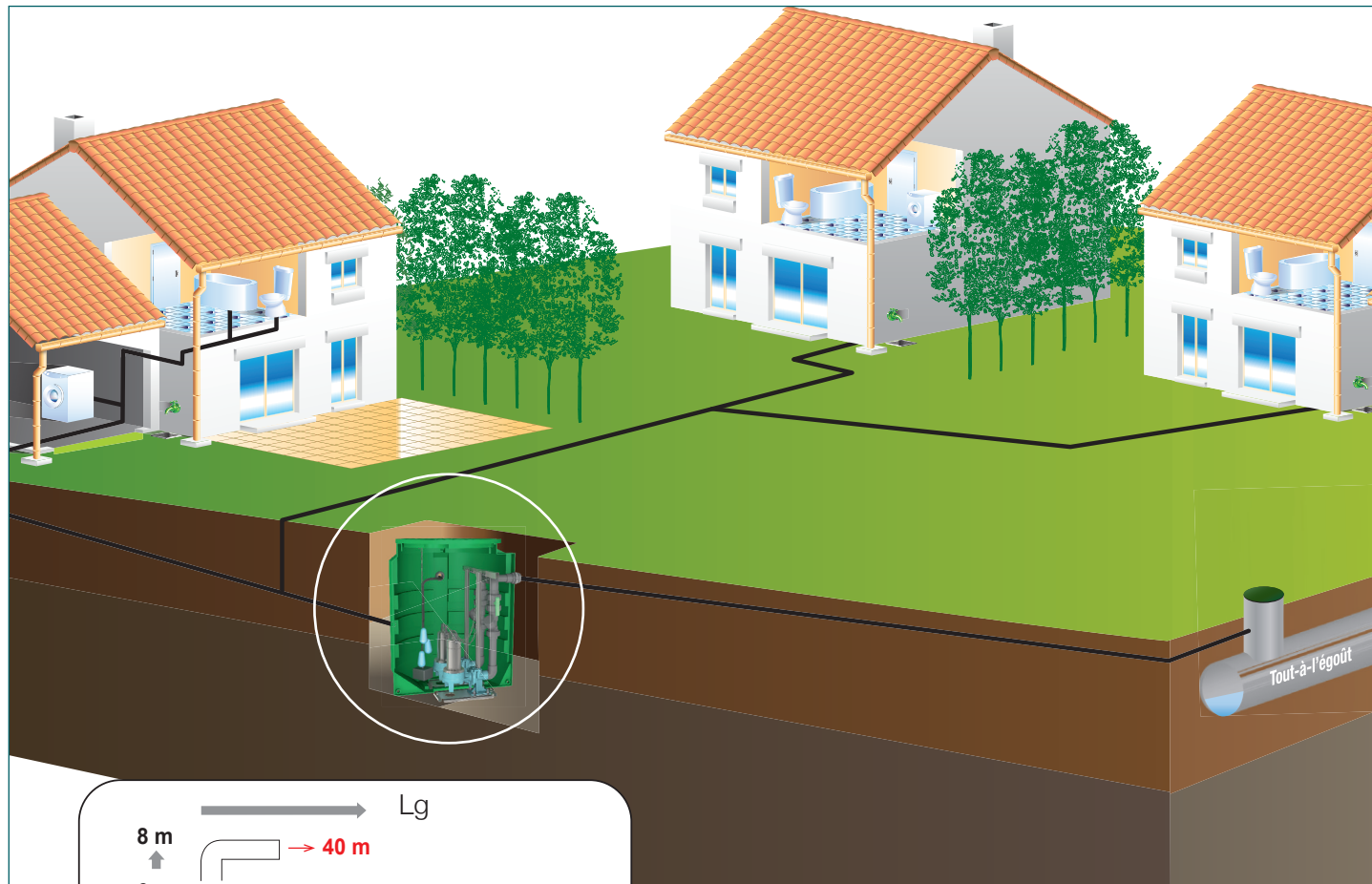
☐ Alarme trop-plein ☐ 9 V ☐ 230 V  
☐ Panier dégrilleur ☐ Regard de vannage  
☐ Réhausse ☐ Tuyau PE .....  
☐ Assistance à la mise en service : Département : .....

# CALIDOUBLE 2GQVM 65 PA

Eaux chargées (E.U./E.V./E.P.)

## Exemple d'installation

### CALIDOUBLE 2GQVM 65 PA



Longueur maxi du refoulement (Lg) Ø 75 en fonction du dénivelé du terrain (Hg) pour un débit de **12 m³/h**.



Calpeda Pompes

19, rue de la Communauté - 44140 LE BIGNON  
Tél. 02 40 03 13 30 - email : [info@calpeda.fr](mailto:info@calpeda.fr) - [www.calpeda.fr](http://www.calpeda.fr)

SAS au capital de 1 030 000 € - RCS Nantes B 322 698 093 - Siret 322 698 093 00059 - Code NAF 4669B - N° TVA intra communautaire : FR50322698 093

