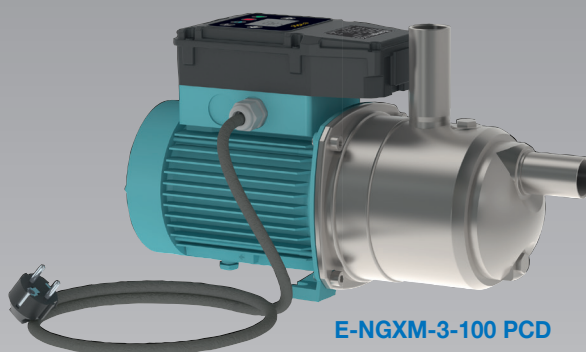


E-NGXM 3-100-PCD



POMPE AUTOAMORÇANTE INOX AUTOMATIQUE

BREVETÉ



E-NGXM-3-100 PCD



K24H E-NGXM3-100-PCD



K24HGW E-NGXM3-100-PCD

E-NGXM3-100-PCD **Pompe autoamorçante inox automatique**



Pompe autoamorçante à jet type **NGX**.

Avec système automatique de contrôle de pression pour un fonctionnement autonome.

Facile à installer, ensemble compact "Plug & Play",

équipé d'un transmetteur de pression et d'un clapet anti-retour.

Nouveau moteur monophasé asynchrone IE3.

Protection contre la marche à sec, détection d'air dans la pompe, contrôle de surcharge

et surchauffe du moteur, contrôle de l'alimentation, contrôle de fuite...

Solution idéale pour réduire l'encombrement et supprimer le réservoir.

MOINS DE CONSOMMATION D'ÉNERGIE COMPARÉ À UNE POMPE STANDARD

Système pressurisé avec contrôle de pression intégré

-24%

Facile à installer et compact, système "plug and play".

Nouveau moteur monophasé asynchrone.

Équipé d'un capteur de pression, d'un clapet anti-retour, d'un contrôle du courant de démarrage et de la température.

Équipé d'un logiciel programmable et d'un capteur de pression analogique, le produit permet un réglage précis de la pression de redémarrage. Une solution idéale qui permet de réduire ou supprimer la nécessité d'un vase d'expansion.

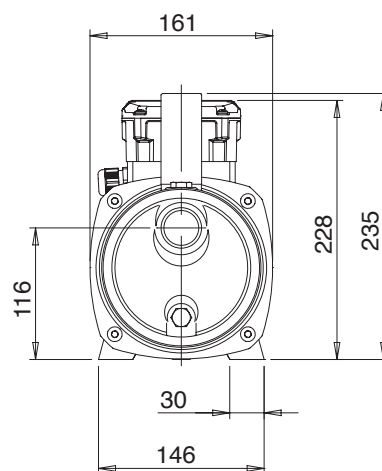
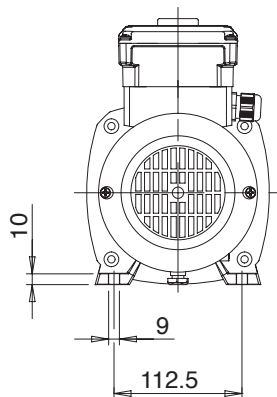
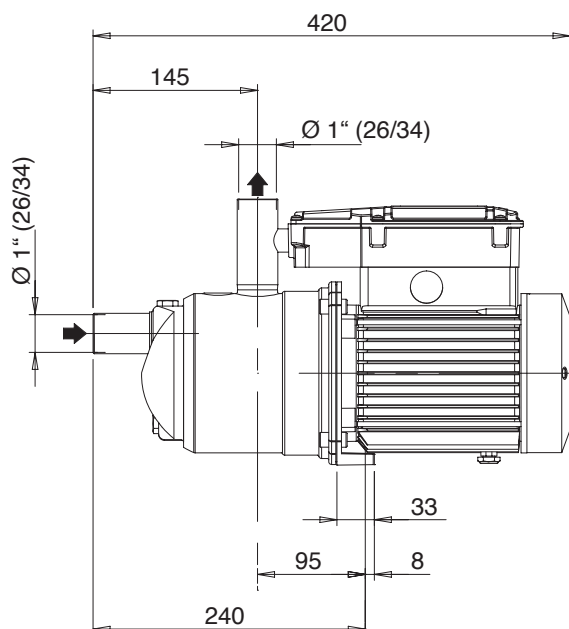


FONCTIONNALITÉS

- moteur monophasé asynchrone à haut rendement
- prolongation de la durée de vie du condensateur
- température faible et uniforme du moteur
- contrôle de la puissance du moteur
- pression de redémarrage programmable
- pas de pertes hydrauliques dues aux appareils de mesure
- contrôle de la tension et du courant
- surveillance du courant de démarrage maximum
- élimination du coup de bélier

PROTECTIONS

- protection contre le fonctionnement à sec
- détection de l'air dans la pompe et dans le cycle de remplissage
- contrôle de la surcharge et contrôle du moteur en surchauffe
- blocage de la pompe
- Protection contre les surintensités
- contrôle de l'alimentation
- contrôle des fuites du système
- détection de débit élevé et de défaillance de la tuyauterie



Données techniques

Exécution

Pompe monobloc autoamorçante à jet avec éjecteur incorporé, de haute qualité et écologique, avec corps inox, turbine noryl. Livrée avec 1,5 m de câble + fiche mâle.

Utilisations

Pour l'alimentation en eau avec l'aspiration de puits.
Pour pomper l'eau contenant de l'air ou d'autres substances gazeuses.
Pour augmenter la pression de l'eau, avec une hauteur de charge à l'entrée de la pompe.
Pour augmenter la pression du réseau de distribution (*observer les prescriptions locales*).
Pour le jardinage.
Pour laver au jet d'eau.

Limites d'utilisations

Température du liquide de : 0°C à + 35°C.
Température ambiante jusqu'à + 40°C.
Pression maximale admissible dans le corps de pompe : 8 bars.
Hauteur d'aspiration maxi : 9 mètres.
Service continu.

Construction

Composant	Matériaux
Corps de pompe Couvercle de corps	Acier au Cr-Ni 1.4301 EN 10088 (AISI 304)
Roue	Noryl
Bague d'usure roue diffuseur	Acier au Cr-Ni 1.4301 EN 10088 (AISI 304)
Diffuseur Ejecteur	PPO-GF20 (Noryl)
Arbre	Acier au chrome 1.4104 EN 10088 (AISI 430) Acier au Cr-Ni 1.4305 EN 10088 (AISI 303) pour NGX 5,6
Garniture mécanique	Carbone dur / Céramique / NBR

Moteur

Moteur à induction 2 pôles, 50Hz ($n=2800 \text{ trs/min}$).
Monophasé 230 V $\pm 10\%$, avec protection thermique.
Condensateur à l'intérieur de la boîte à bornes.
Isolation classe F.
Protection IP 54.
Exécution selon : EN 60034-1; EN 60034-30;
EN 60335-1; EN 60335-2-41

Exécutions spéciales sur demande

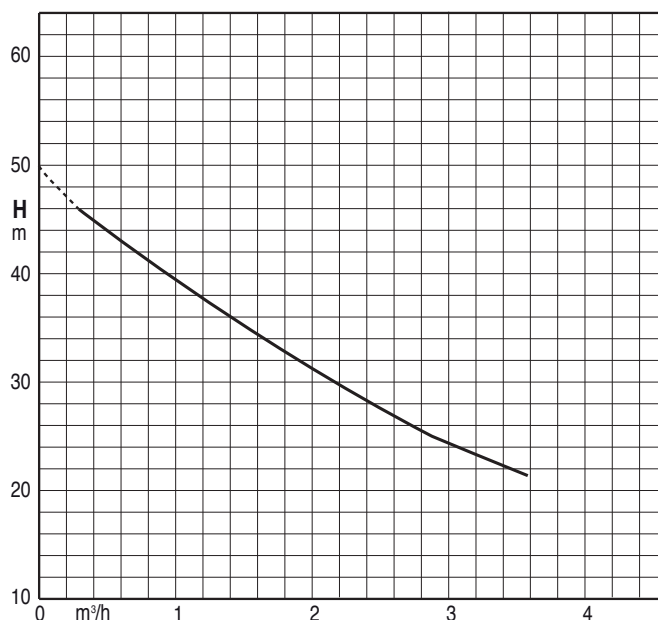
- Autres voltages.
- Fréquence 60 Hz.
- Garniture mécanique spéciale.



E-NGXM-3-100 PCD

Courbe hydraulique

Référence	MOTEUR			Asp.	Ref.	Kg	m³/h	0	0.3	1	2	2.4	3	3.2
	Tension	kW	A	Femelle			l/min	0	5	16.6	33.3	40	50	53.3
E-NGXM 3-100-PCD	230	0.65	4.2	1"	1"	10	H m	50.9	46	38.8	31	27.4	23.2	22.2



KITS DE SURPRESSION DOMESTIQUES

1 pompe inox 230V monophasée automatique + réservoir à vessie

Données techniques



Avec réservoir à vessie en ligne

Composition

- 1 pompe 230 Volts monophasée inox
- 1 réservoir à vessie en ligne 10 bars CE
- 1 système automatique de contrôle de pression pour un fonctionnement autonome
- Pression de marche et d'arrêt réglable
- 1 ensemble de raccords nécessaires au montage
- 1,5 mètre de câble avec 1 fiche mâle

Ensemble livré monté



Avec réservoir à vessie horizontal

Composition

- 1 pompe 230 Volts monophasée inox
- 1 réservoir à vessie horizontal 10 bars CE
- 1 système automatique de contrôle de pression pour un fonctionnement autonome
- Pression de marche et d'arrêt réglable
- 1 ensemble de raccords nécessaires au montage
- 1,5 mètre de câble avec 1 fiche mâle

Ensemble livré monté

Courbe hydraulique

Référence	MOTEUR			Asp.	Ref.	Kg	m³/h	0	0.3	1	2	2.4	3	3.2
	Tension	kW	A	Femelle			l/min	0	5	16.6	33.3	40	50	53.3
E-NGXM 3-100-PCD	230	0.65	4.5	1"	1"	10	H m	50.9	46	38.8	31	27.4	23.2	22.2

Référence	Réservoir	Diamètre		Dimensions mm			Poids kg
		Asp.	Ref.	Lg	I	Ht	
K8L E-NGXM3-100-PCD	RV8L10	1"	1"	421	200	627	6.6
K18L E-NGXM3-100-PCD	RV18L10				280	734	8.2
K24S E-NGXM3-100-PCD	RV24L10S			451	350	638	8.5
K18H E-NGXM3-100-PCD	RV18H10			480	430	587	9.1
K24H E-NGXM3-100-PCD	RV24H10			533	483		10
K24H+ E-NGXM3-100-PCD	RV+24H10			490	440	663	11.7
K35H E-NGXM3-100-PCD	RV35H10			620	570	667	14.4
K50H E-NGXM3-100-PCD	RV50H10			740	690	672	16.2
K50H+ E-NGXM3-100-PCD	RV+50H10			765	715	717	18
K60H E-NGXM3-100-PCD	RV60H10			735	685	807	22.4
K80H E-NGXM3-100-PCD	RV80H10			870	820	872	28.1
K100H E-NGXM3-100-PCD	RV100H10						
K100H+ E-NGXM3-100-PCD	RV+100H10						
K150H E-NGXM3-100-PCD	RV150H10						

KITS DE SURPRESSION DOMESTIQUES

1 pompe inox 230V monophasée automatique + réservoir à diaphragme

Données techniques



Avec réservoir à diaphragme en ligne

Composition

- 1 pompe 230 Volts monophasée inox
- 1 réservoir à diaphragme en ligne 10 bars CE - **Garantie 5 ans**
- 1 système automatique de contrôle de pression pour un fonctionnement autonome
- Pression de marche et d'arrêt réglable
- 1 ensemble de raccords nécessaires au montage
- 1,5 mètre de câble avec 1 fiche mâle

Ensemble livré monté



Avec réservoir à diaphragme horizontal

Composition

- 1 pompe 230 Volts monophasée inox
- 1 réservoir à diaphragme horizontal 10 bars CE - **Garantie 5 ans**
- 1 système automatique de contrôle de pression pour un fonctionnement autonome
- Pression de marche et d'arrêt réglable
- 1 ensemble de raccords nécessaires au montage
- 1,5 mètre de câble avec 1 fiche mâle

Ensemble livré monté

Courbe hydraulique

Référence	MOTEUR			Asp.	Ref.	Kg	m³/h	0	0.3	1	2	2.4	3	3.2
	Tension	kW	A	Femelle			l/min	0	5	16.6	33.3	40	50	53.3
E-NGXM 3-100-PCD	230	0.65	4.2	1”	1”	10	H m	50.9	46	38.8	31	27.4	23.2	22.2

Référence	Réservoir	Diamètre		Dimensions mm			Poids kg
		Asp.	Ref.	Lg	I	Ht	
K8LGW E-NGXM 3-100-PCD	PWB8L10	1"	1"	421	202	625	7.1
K18LGW E-NGXM 3-100-PCD	PWB18L10				279	679	8.8
K24LGW E-NGXM 3-100-PCD	PEB24LX10				290	759	9.7
K35LGW E-NGXM 3-100-PCD	PWB35LX10			435	318	902	12.9
K20HGW E-NGXM 3-100-PCD	PWB20H10			497	447	581	10.1
K24HGW E-NGXM 3-100-PCD	PWB24H10					608	11
K35HGW E-NGXM 3-100-PCD	PWB35H10			550	500	711	11.4
K60HGW E-NGXM 3-100-PCD	PWB60H10			580	530		16.5
K80HGW E-NGXM 3-100-PCD	PWB80H10			776	726		21.2
K100HGW E-NGXM 3-100-PCD	PWB100H10			770	720	762	24.3

FABRICANT
DEPUIS 1959



Italie

Calpeda S.p.A.

Via Roggia di Mezzo 39,
36050 Montorso Vicentino - Vicenza
Tel. +39 - 0444 476 476
Fax +39 - 0444 476 477



À VOTRE SERVICE
DEPUIS 29 ANS



France

Calpeda Pompes

19, rue de la communauté - 44140 LE BIGNON
Tél. 02 40 03 13 30 - Fax 02 40 03 16 70
e.mail : info@calpeda.fr
Site : www.calpeda.fr



water passion