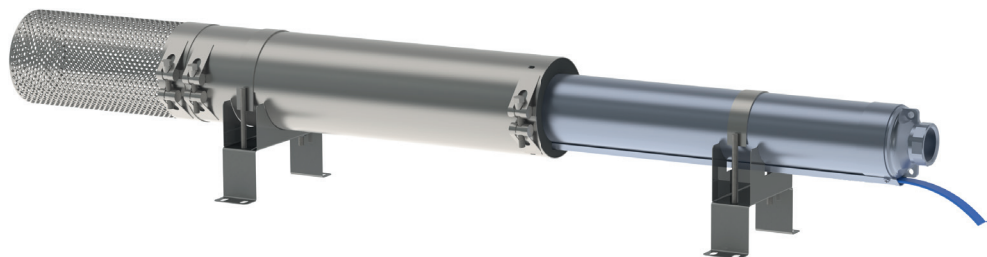


Instructions de pose

# JUPE INOX

---

INSTRUCTIONS DE POSE POUR JUPE INOX



LE PRÉSENT MANUEL D'INSTRUCTIONS EST PROPRIÉTÉ DE CALPEDA POMPES. TOUTE REPRODUCTION, MÊME PARTIELLE, EST INTERDITE

## INDEX

1. KIT DE BASE POUR POSE VERTICALE ..... 2
2. MISE EN PLACE DE LA JUPE ..... 2
3. KIT POUR POSE HORIZONTALE ..... 3
4. CREPINE D'ASPIRATION ..... 3

## 1. KIT DE BASE POUR POSE VERTICALE

Le kit d'installation pour jupe inox est composé de :

- 1 x chemise inox
- 1 x joint caoutchouc
- 1 x entretoise de centrage

## 2. MISE EN PLACE DE LA JUPE

### 2.1. Le joint caoutchouc

Faire remonter le joint caoutchouc le long du moteur et le laisser en position à mi-hauteur de l'hydraulique.



Attention, l'encoche du joint caoutchouc doit être positionnée dans l'axe de la goulotte de protection du câble d'alimentation.

étape 1 :



étape 2 :

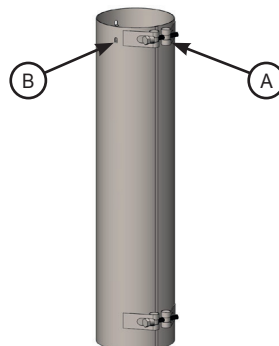


## 2.2. La chemise et l'entretoise

Agrandir l'ouverture de la chemise en desserrant les vis de fermeture "A".



Attention, placer les trois encoches de portée de joint "B" vers le haut.



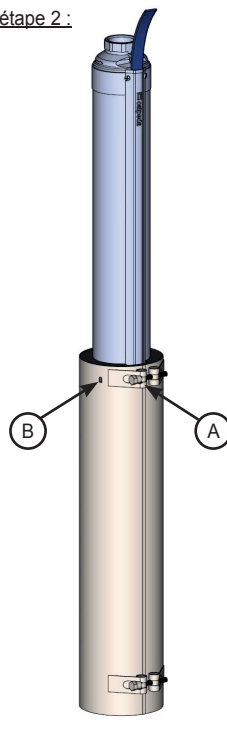
Faire glisser la pompe dans la chemise, puis déposer la dans l'entretoise "C".

Faire descendre le joint sur les encoches de portée "B", puis serrer les vis de fermetures "A".

étape 1 :

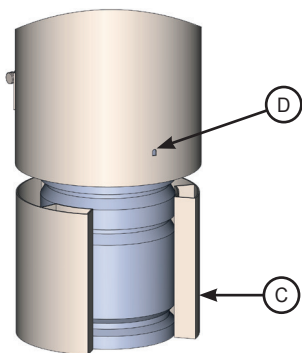


étape 2 :





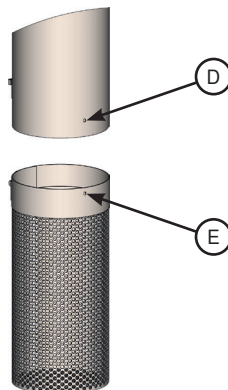
Attention, placer l'ouverture de l'entretoise du côté de l'encoche "D" située en bas de la chemise.



#### 4. CREPINE D'ASPIRATION (OPTION)



Attention, placer la languette "E" de la crépine dans l'encoche "D" située en bas de la chemise.



Insérer la jupe dans la crépine. Puis maintenir en position à l'aide de la vis de fermeture "A".

#### 3. KIT POUR POSE HORIZONTALE (OPTION)

Le kit d'installation horizontale est composé de :

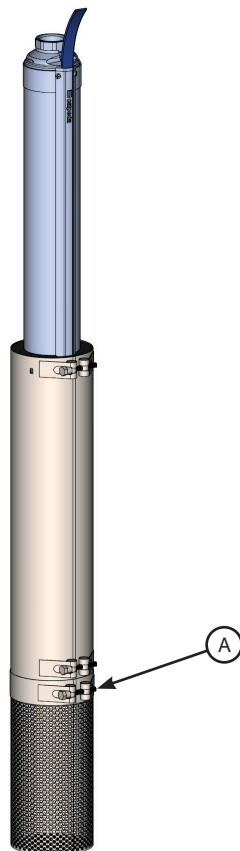
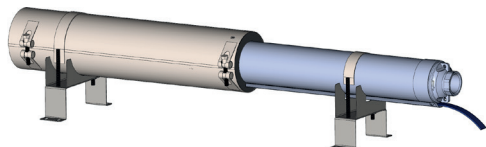
- 1 x support inox pour moteur
- 1 x support inox pour hydraulique  $\leq 1,50\text{m}$  ou
- 2 x support inox pour hydraulique  $> 1,50\text{m}$



Répartir les supports pour équilibrer le poids de la pompe. Puis maintenir en position à l'aide des écrous et rondelles fournis.



Attention, positionner la goulotte de protection du câble d'alimentation, vers le bas, dans l'encoche du support hydraulique.



Sous réserves de modification.



**Calpeda POMPES** - 19, rue de la Communauté - 44140 Le Bignon  
Tel. +332 40 03 13 30 - Fax +332 40 03 16 70 - E.mail : [info@calpeda.fr](mailto:info@calpeda.fr) [www.calpeda.fr](http://www.calpeda.fr)

---