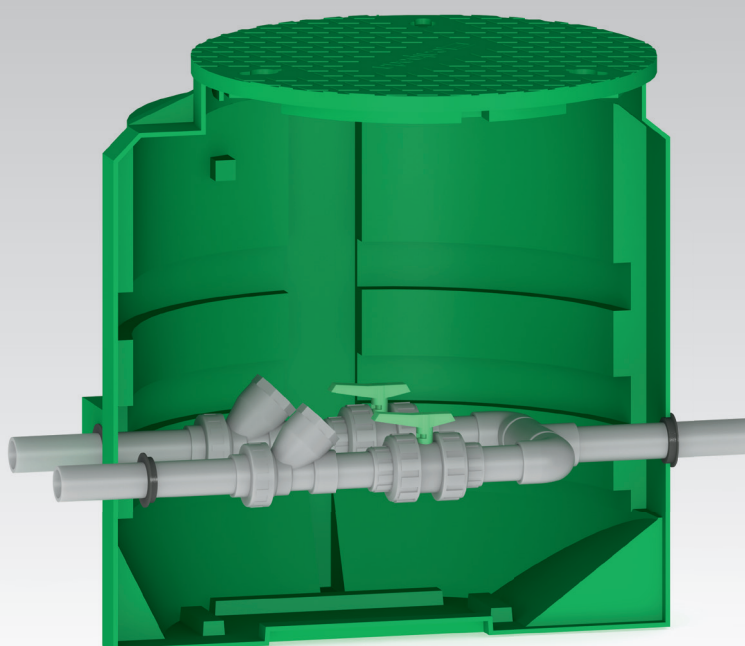
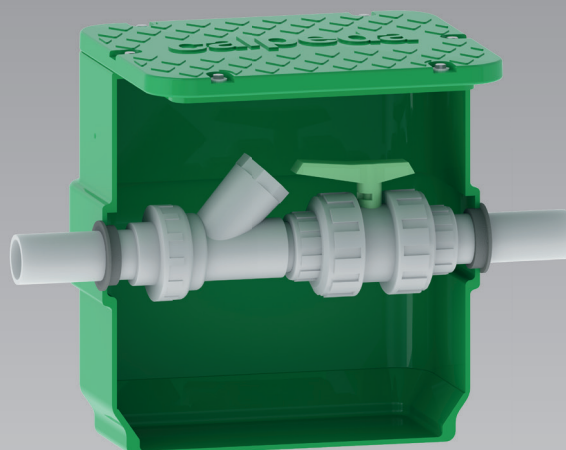
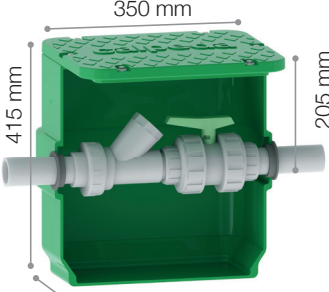


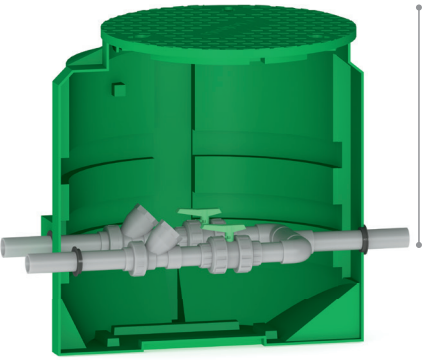
RV


REGARDS DE VANNAGE



Données techniques

<div><p>REGARD DE VANNAGE équipé d'1 vanne PVC + 1 clapet à boule PVC + 1 tuyauterie</p><p>RV1 50</p></div>	Regard de vannage 1 pompe clapet PVC		
	Tuyauterie Ø 40	Tuyauterie Ø 50	Tuyauterie Ø 63
	RV1 40	RV1 50	RV1 63

<div><p>REGARD DE VANNAGE équipé de 2 vannes 2 clapets à boule PVC ou fonte 2 tuyauteries à l'arrivée, 1 tuyauterie à la sortie</p><p>RV2 63</p></div>	Regard de vannage 2 pompes Clapets PVC		
	Tuyauterie Ø 50	Tuyauterie Ø 63	Tuyauterie Ø 75
	RV2 50	RV2 63	RV2 75
	Regard de vannage 2 pompes Clapets Fonte		
	Tuyauterie Ø 50	Tuyauterie Ø 63	Tuyauterie Ø 75
	RV2 50CF	RV2 63CF	RV2 75CF

<p>JOINT À LÈVRES pour le passage de paroi des tuyauteries d'entrée et de sortie des postes de relevage</p> 	Ø40	Ø50	Ø63	Ø75
	JL 40	JL 50	JL 63	JL 75



Calpeda Pompes

19, rue de la communauté - ZA La Forêt - 44140 LE BIGNON

Tél. 02 40 03 13 30 - Fax 02 40 03 16 70 - email : info@calpeda.fr - www.calpeda.fr

SAS au capital de 1 030 000 € - RCS Nantes B 322 698 093 - Siret 322 698 093 00059 - Code NAF 4669B - N° TVA intra communautaire : FR50322698 093

