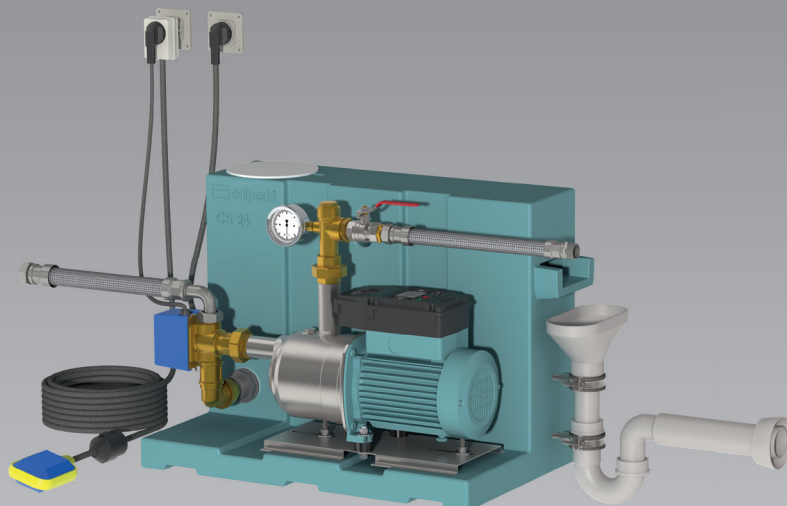


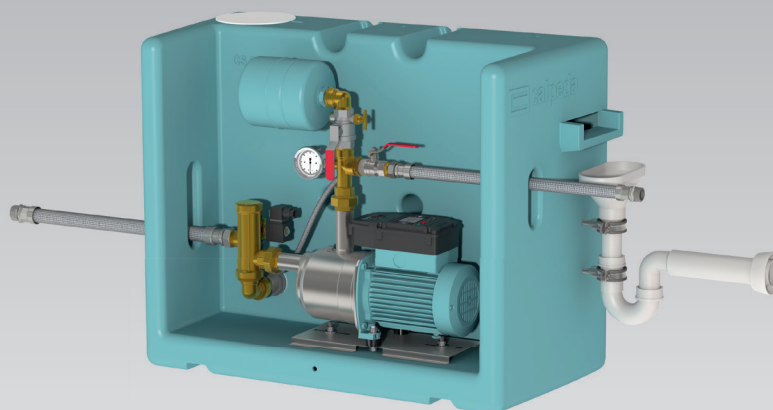
# GEP - KEP



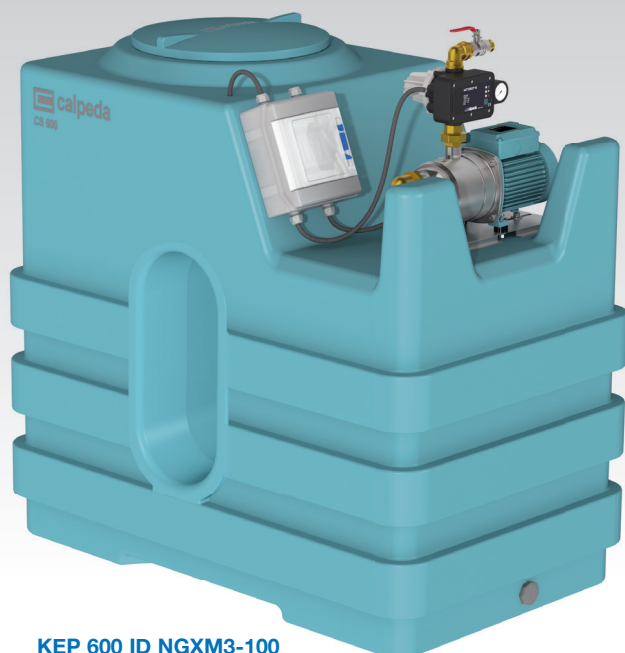
## GESTIONNAIRES EAU DE PLUIE



GEP24 E-NGXM2-80 FB



GEP80 E-NGXM3-100 FB



KEP 600 ID NGXM3-100

# KEP ID NGXM3-100

## Kit de récupération eau de pluie

# KEP E-NGXM3-100

## Kit de récupération eau de pluie

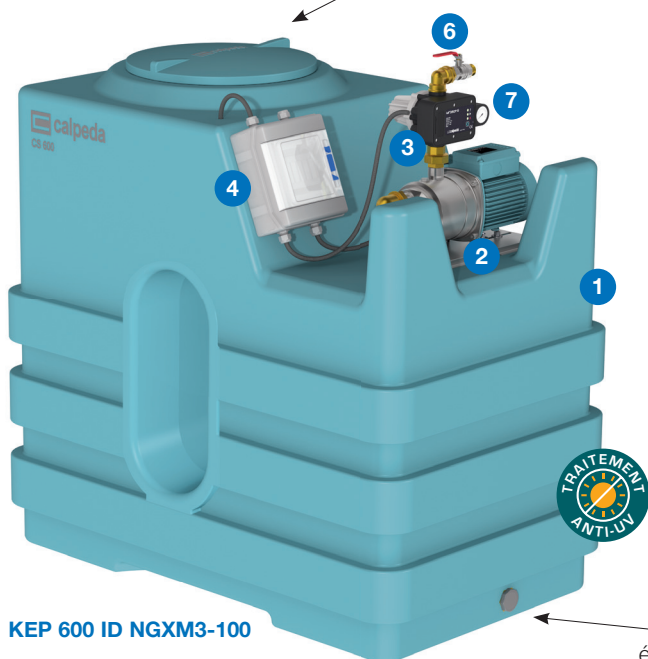
NOUVEAU - NOUVEAU - NOUVEAU

LE + PRODUIT  
Gestion par régulateur électronique  
**IDROMAT 5-15 :**  
Fonctionnement simple et efficace !

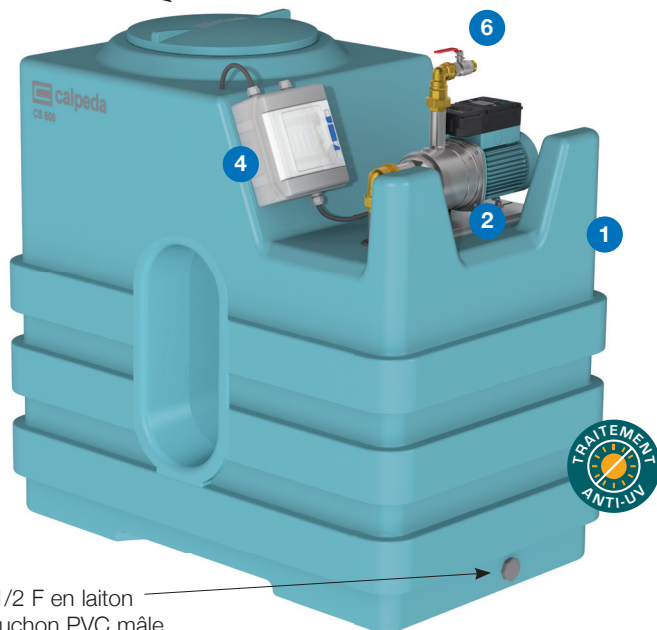
Cuve en polypropylène très résistant avec un dessin étudié pour protéger la pompe contre d'éventuels chocs et une forme ergonomique pour faciliter le rangement du tuyau d'arrosage.

LE + PRODUIT  
Gestion par système de contrôle de pression E-IDOS :  
Système paramétrable  
intégré à la pompe !

Trou d'homme Ø 400 mm avec couvercle à visser



KEP 600 ID NGXM3-100



KEP 600 E-NGXM3-100

- 1 réservoir de stockage d'une capacité de **600 ou 1100 litres utiles**.
  - 2 1 électropompe monophasée autoamorçante inox type **NGXM 3-100** montée sur support inox.
  - 3 1 régulateur électronique type **IDROMAT 5-15** pour le fonctionnement automatique de l'électropompe.
  - 4 1 coffret de protection + 1 fiche mâle et 3 m de câble.
  - 5 1 tuyauterie PVC Ø40 mm équipée d'un clapet de pied/crépine pour l'aspiration.
  - 6 1 vanne en 3/4" pour le refoulement.
  - 7 1 manomètre de visualisation (intégré à l'**IDROMAT 5-15**).
- Montage hydraulique et câblage réalisés par nos soins.

- 1 réservoir de stockage d'une capacité de **600 et 1100 litres utiles**.
  - 2 1 électropompe monophasée autoamorçante inox type **E-NGXM 3-100-PCD** montée sur support inox. Avec système automatique de contrôle de pression pour un fonctionnement autonome. Ensemble compact équipé d'un transmetteur de pression et d'un clapet anti-retour. Moteur monophasé asynchrone IE3. Protection contre la marche à sec, détection d'air dans la pompe, contrôle de surcharge et surchauffe du moteur, contrôle de l'alimentation, contrôle de fuite...
  - 4 1 coffret de protection + 1 fiche mâle et 3 m de câble.
  - 5 1 tuyauterie PVC Ø40 mm équipée d'un clapet de pied/crépine pour l'aspiration.
  - 6 1 vanne union en 3/4" pour le refoulement.
- Montage hydraulique et câblage réalisés par nos soins.

Référence	MOTEUR			Ref. Mâle	Débit en m³/h	Pression en bars	Dimension en mm			Poids en kg
	Tension	kW	A				Lg	I	Ht	
KEP 600 ID NGXM3-100	230	0.65	4.5	3/4"	0 à 3.6	2.1 à 5	1240	770	1300	67
KEP 1100 ID NGXM3-100									1900	118

Référence	MOTEUR			Ref. Mâle	Débit en m³/h	Pression en bars	Dimension en mm			Poids en kg
	Tension	kW	A				Lg	I	Ht	
KEP 600 E-NGXM3-100	230	0.65	4.2	3/4"	0 à 3.2	2.1 à 5	1240	770	1200	67
KEP 1100 E-NGXM3-100									1800	118

### Données techniques

#### Installation de récupération d'eau de pluie prête à être raccordée.

Le GEP assure une alimentation automatique d'un réseau en eau de pluie à partir d'une citerne ou d'une cuve enterrée.

Le réservoir 24 litres utiles du gestionnaire, rempli à partir du réseau «Eau de ville», permet de maintenir l'alimentation du réseau de consommation lorsque le stockage d'eau de pluie n'est plus assez important.

Le basculement EDP/EDV et inversement se fait automatiquement via l'électrovanne 3 voies montée sur l'aspiration de la pompe, en fonction du niveau d'eau de pluie indiqué par flotteur.

#### Avantages

- Conforme à la norme EN 1717.
- Solution compacte.
- Prêt à être installé.
- Pompe autoamorçante.

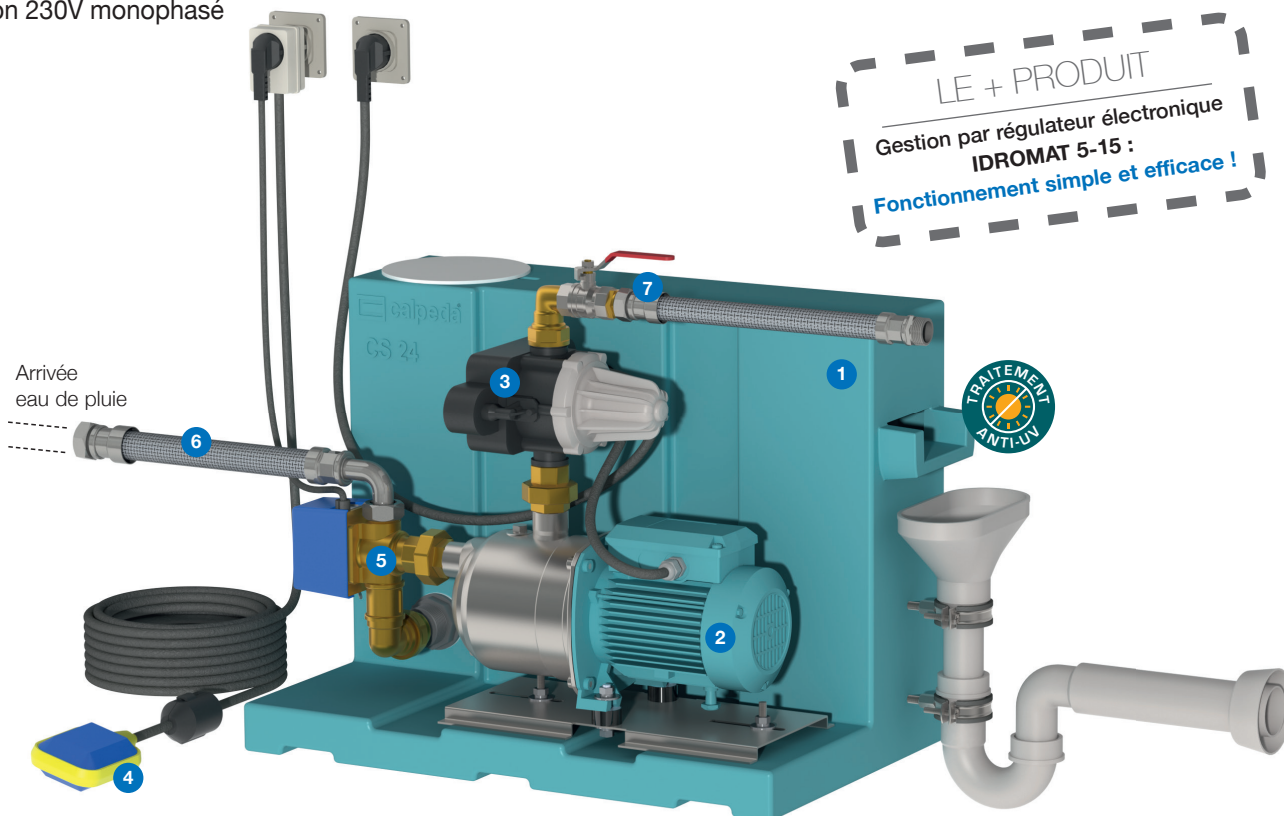
#### Utilisations

- Alimentation de WC, machines à laver, robinets extérieurs...
- Arrosage, irrigation.
- Activités de nettoyage.

## GEP24 ID NGXM2-80 FB

### Gestionnaire avec régulateur électronique IDROMAT 5-15 et pompe NGXM2-80

Alimentation 230V monophasé



LE + PRODUIT  
Gestion par régulateur électronique  
IDROMAT 5-15 :  
Fonctionnement simple et efficace !

- 1 Réservoir d'appoint d'une capacité de 24 litres utiles en eau de ville. Equipé d'un robinet à flotteur pour le remplissage et d'un syphon pour l'évacuation du trop plein.
- 2 Électropompe autoamorçante inox type **NGXM 2-80**.
- 3 Régulateur électronique type **IDROMAT 5-15** pour le fonctionnement automatique de l'électropompe + 1 fiche mâle et 3 m de câble.
- 4 Flotteur à bille avec 20 m de câble et son contrepoids, l'ensemble équipé d'une fiche mâle/femelle de télécommande.
- 5 Électrovanne 3 voies en 1" pour le basculement « eau de pluie / eau de ville » + 1 fiche mâle et 1 m de câble.
- 6 Tresse inox coudée 1"x 300 mm pour l'aspiration.
- 7 Vanne en 3/4" et 1 Tresse inox 3/4"x 300 mm pour le refoulement.

Montage hydraulique et câblage réalisés par nos soins.

Installation de récupération conforme à la DIN 1989 et EN1717.

Référence	MOTEUR			Asp.	Ref.	Débit en m³/h	Pression en bars	Dimensions en mm			Poids en kg
	Tension	kW	A	Femelle	Mâle			Lg	I	Ht	
<b>GEP24 ID NGXM2-80 FB</b>	230	0.55	3.8	1"	3/4"	0 à 3.2	1.9 à 4.6	640	370	535	36

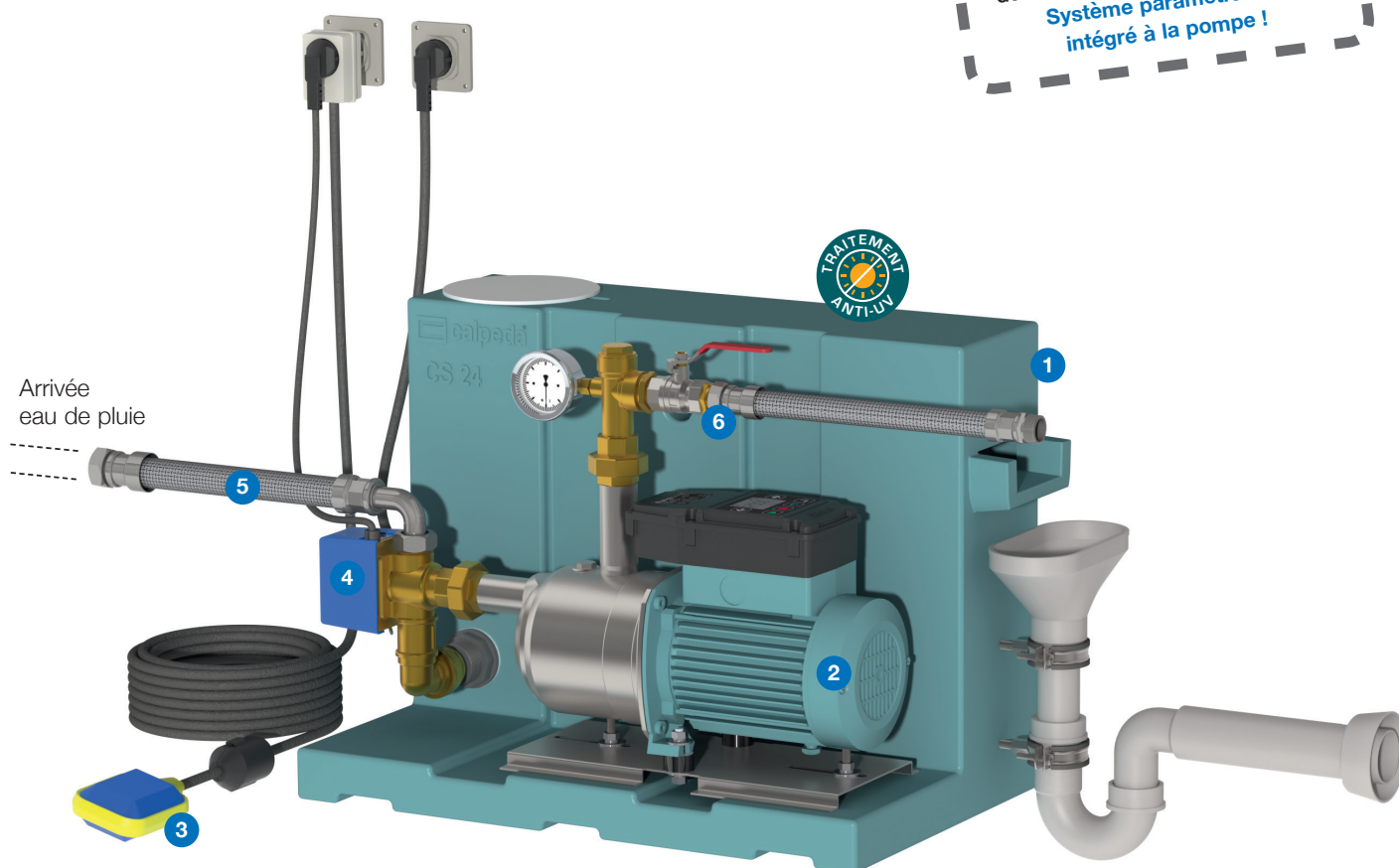
# GEP24 E-NGXM2-80 FB

## Gestionnaire avec pompe NGXM2-80 équipé du système E-IDOS

Alimentation 230V monophasé

NOUVEAU - NOUVEAU - NOUVEAU

LE + PRODUIT  
Gestion par système  
de contrôle de pression E-IDOS :  
**Système paramétrable  
intégré à la pompe !**



- 1 Réservoir d'appoint d'une capacité de 24 litres utiles en eau de ville.  
Équipé d'un robinet à flotteur pour le remplissage et d'un syphon pour l'évacuation du trop plein.
- 2 Électropompe autoamorçante inox type **E-NGXM 2-80-PCD**.  
Avec système automatique de contrôle de pression pour un fonctionnement autonome. Ensemble compact équipé d'un transmetteur de pression et d'un clapet anti-retour. Moteur monophasé asynchrone IE3. Protection contre la marche à sec, détection d'air dans la pompe, contrôle de surcharge et surchauffe du moteur, contrôle de l'alimentation, contrôle de fuite... + 1 fiche mâle et 1,5 m de câble.
- 3 Flotteur à bille avec 20 m de câble et son contrepoids, l'ensemble équipé d'une fiche mâle/femelle de télécommande.
- 4 Électrovanne 3 voies en 1" pour le basculement « eau de pluie / eau de ville » + 1 fiche mâle et 1 m de câble.
- 5 Tresse inox coudée 1"x 300 mm pour l'aspiration.
- 6 Vanne en 3/4" et 1 Tresse inox 3/4"x 300 mm pour le refoulement.  
Montage hydraulique et câblage réalisés par nos soins.

**Installation de récupération conforme à la DIN 1989 et EN1717.**

Référence	MOTEUR			Asp.	Ref.	Débit en m³/h	Pression en bars	Dimensions en mm			Poids en kg
	Tension	kW	A	Femelle	Mâle			Lg	I	Ht	
<b>GEP24 E-NGXM2-80 FB</b>	230	0.55	3.8	1"	3/4"	0 à 3	2.1 à 5	640	370	455	37

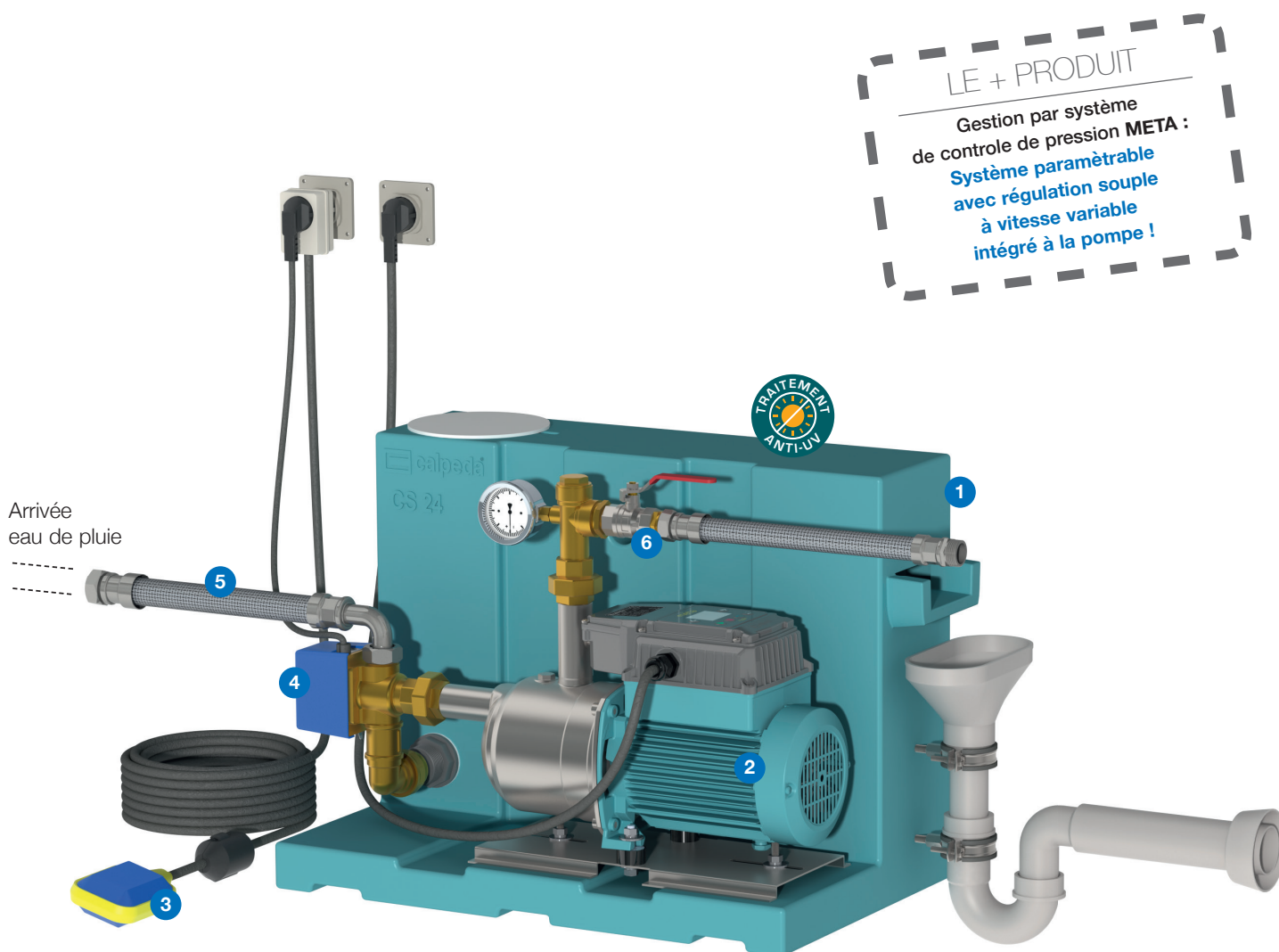


# GEP24 META FB

## Gestionnaire avec pompe META à vitesse variable

Alimentation 230V monophasé

- NOUVEAU - NOUVEAU - NOU



- 1 Réservoir d'appoint d'une capacité de 24 litres utiles en eau de ville.  
Équipé d'un robinet à flotteur pour le remplissage et d'un syphon pour l'évacuation du trop plein.
- 2 Électropompe autoamorçante inox automatique type **META**  
Avec système automatique de contrôle de pression pour un fonctionnement autonome **en vitesse variable**. Ensemble compact équipé d'un transmetteur de pression et d'un clapet anti-retour. Moteur monophasé asynchrone IE4. Protection contre la marche à sec, détection d'air dans la pompe, contrôle de surcharge et surchauffe du moteur, contrôle de l'alimentation, contrôle de fuite... + 1 fiche mâle et 1,50 m de câble.
- 3 Flotteur à bille avec 20 m de câble et son contrepoids, l'ensemble équipé d'une fiche mâle/femelle de télécommande.
- 4 Électrovanne 3 voies en 1" pour le basculement « eau de pluie / eau de ville » + 1 fiche mâle et 1 m de câble.
- 5 Tresse inox coudée 1"x 300 mm pour l'aspiration.
- 6 Vanne en 3/4" et 1 Tresse inox 3/4"x 300 mm pour le refoulement.
- Montage hydraulique et câblage réalisés par nos soins.
- Installation de récupération conforme à la DIN 1989 et EN1717.**

Référence	MOTEUR			Asp.	Ref.	Débit en m³/h	Pression en bars	Dimensions en mm			Poids en kg
	Tension	kW	A	Femelle	Mâle			Lg	I	Ht	
<b>GEP24 META FB</b>	230	1.1	5.9	1"	3/4"	0 à 10	0.7 à 5.9	640	370	455	38

# GEP80

## Gestionnaire eau de pluie 80 litres

### Données techniques

#### Installation de récupération d'eau de pluie prête à être raccordée.

Le GEP assure une alimentation automatique d'un réseau en eau de pluie à partir d'une citerne ou d'une cuve enterrée. Le réservoir 80 litres utiles du gestionnaire, rempli à partir du réseau «Eau de ville», permet de maintenir l'alimentation du réseau de consommation lorsque le stockage d'eau de pluie n'est plus assez important. Le basculement EDP/EDV et inversement se fait automatiquement via l'électrovanne 3 voies autoamorçante montée sur l'aspiration de la pompe, en fonction du niveau d'eau de pluie indiqué par flotteur.

#### Avantages

- Conforme à la norme EN 1717.
- Solution compacte.
- Prêt à être installé.
- Pompe autoamorçante.
- Autoamorçage de l'aspiration EDP jusqu'à 30m.
- Renouvellement hebdomadaire de l'eau dans le réservoir EV.
- Rinçage hebdomadaire du filtre de la citerne ou cuve enterrée (option).

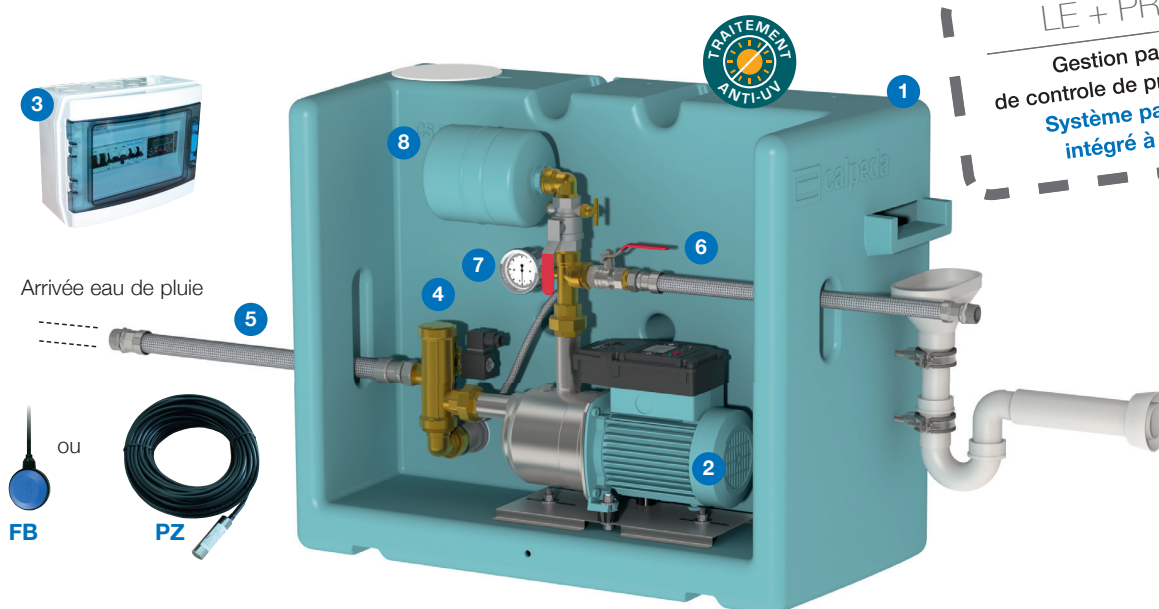
#### Utilisations

- Alimentation de WC, machines à laver, robinets extérieurs...
- Arrosage, irrigation.
- Activités de nettoyage.

## GEP80 E-NGXM3-100

### Gestionnaire avec pompe NGXM3-100 équipé du système E-IDOS

Alimentation 230V monophasé



- 1 Réservoir d'appoint d'une capacité de 80 litres utiles en eau de ville. Equipé d'un robinet à flotteur pour le remplissage et d'un syphon pour l'évacuation du trop plein.
- 2 Électropompe autoamorçante inox type **E-NGXM 3-100-PCD**. Avec système automatique de contrôle de pression pour un fonctionnement autonome. Ensemble compact équipé d'un transmetteur de pression et d'un clapet anti-retour. Moteur monophasé asynchrone IE3. Protection contre la marche à sec, détection d'air dans la pompe, contrôle de surcharge et surchauffe du moteur, contrôle de l'alimentation, contrôle de fuite...
- 3 Coffret de gestion livré avec 5 m de câble pour le raccordement de la pompe et de l'électrovanne de basculement EDP/EDV + 3m de câble avec fiche mâle pour l'alimentation + 1 flotteur à bille avec 20m de câble et son contrepoids (**FB**) ou 1 sonde piezométrique 4-20mA / 0-4m avec 10m de câble pour une visualisation du niveau dans le stockage EP directement sur le coffret de gestion (**PZ**).
- 4 Électrovanne 3 voies à amorçage automatique en 1" pour le basculement « eau de pluie / eau de ville ».
- 5 Tresse inox 1"x 500 mm pour l'aspiration.
- 6 Vanne en 3/4" et 1 Tresse inox 3/4"x 500 mm pour le refoulement.
- 7 Manomètre de visualisation
- 8 Réservoir à diaphragme 3L 10 bars CE  
Montage hydraulique et câblage réalisés par nos soins.

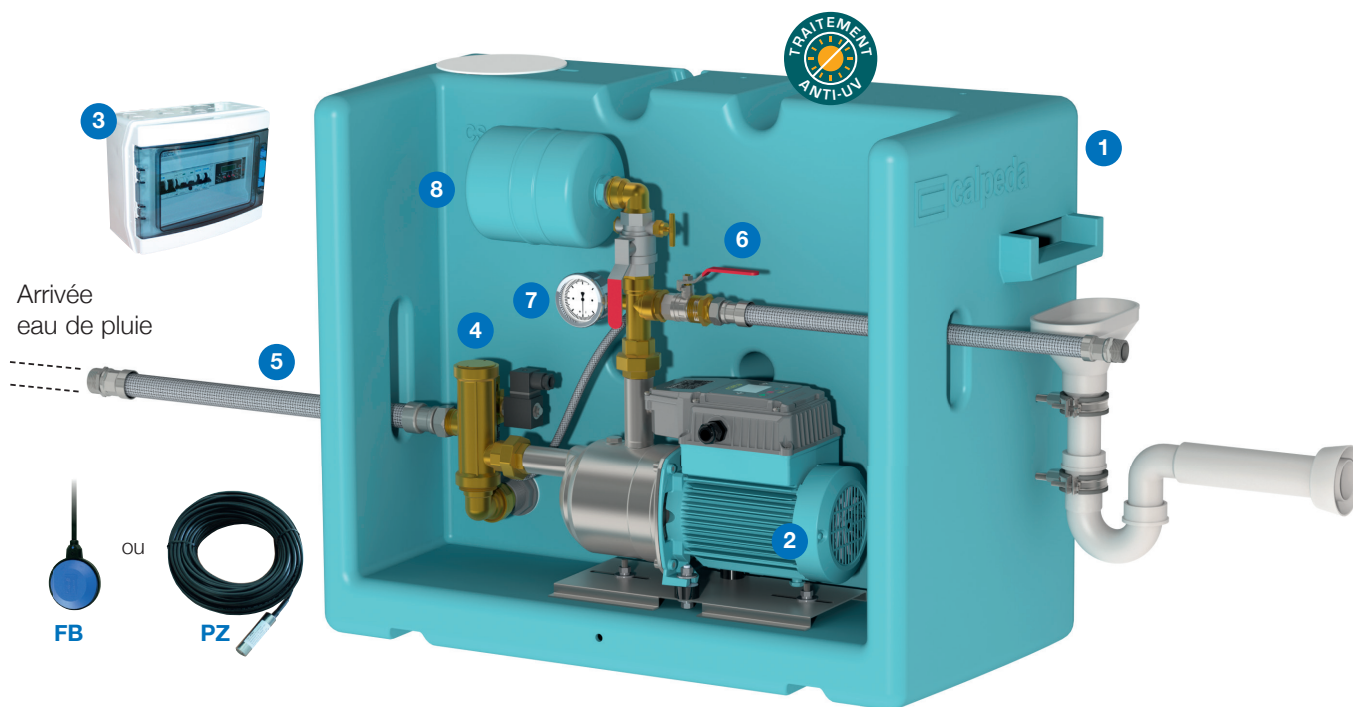
Installation de récupération conforme à la DIN 1989 et EN1717.

Référence	MOTEUR			Asp.	Ref.	Débit en m³/h	Pression en bars	Dimension en mm			Poids en kg
	Tension	kW	A	Femelle	Mâle			Lg	I	Ht	
GEP80 E-NGXM3-100 FB	230	0.65	4.2	1"	3/4"	0 à 3.2	2.1 à 5	900	480	710	38
GEP80 E-NGXM3-100 PZ											

# GEP80 META

## Gestionnaire avec pompe META à vitesse variable

Alimentation 230V monophasé



- 1 Réservoir d'appoint d'une capacité de 80 litres utiles en eau de ville.  
Equippé d'un robinet à flotteur pour le remplissage et d'un syphon pour l'évacuation du trop plein.
- 2 Électropompe autoamorçante inox type **META**.  
Avec système automatique de contrôle de pression pour un fonctionnement autonome en **vitesse variable**. Ensemble compact équipé d'un transmetteur de pression et d'un clapet anti-retour. Moteur monophasé asynchrone IE4. Protection contre la marche à sec, détection d'air dans la pompe, contrôle de surcharge et surchauffe du moteur, contrôle de l'alimentation, contrôle de fuite...
- 3 Coffret de gestion livré avec 5 m de câble pour le raccordement de la pompe et de l'électrovanne de basculement EDP/EDV + 3m de câble avec fiche mâle pour l'alimentation + 1 flotteur à bille avec 20m de câble et son contrepoids (**FB**) ou 1 sonde piezométrique 4-20mA / 0-4m avec 10m de câble pour une visualisation du niveau dans le stockage EP directement sur le coffre de gestion (**PZ**) .
- 4 Électrovanne 3 voies à amorçage automatique en 1" pour le basculement « eau de pluie / eau de ville ».
- 5 Tresse inox 1"x 500 mm pour l'aspiration.
- 6 Vanne en 3/4" et 1 Tresse inox 3/4"x 500 mm pour le refoulement.
- 7 Manomètre de visualisation
- 8 Réservoir à diaphragme 3L 10 bars CE  
Montage hydraulique et câblage réalisés par nos soins.

**Installation de récupération conforme à la DIN 1989 et EN1717.**

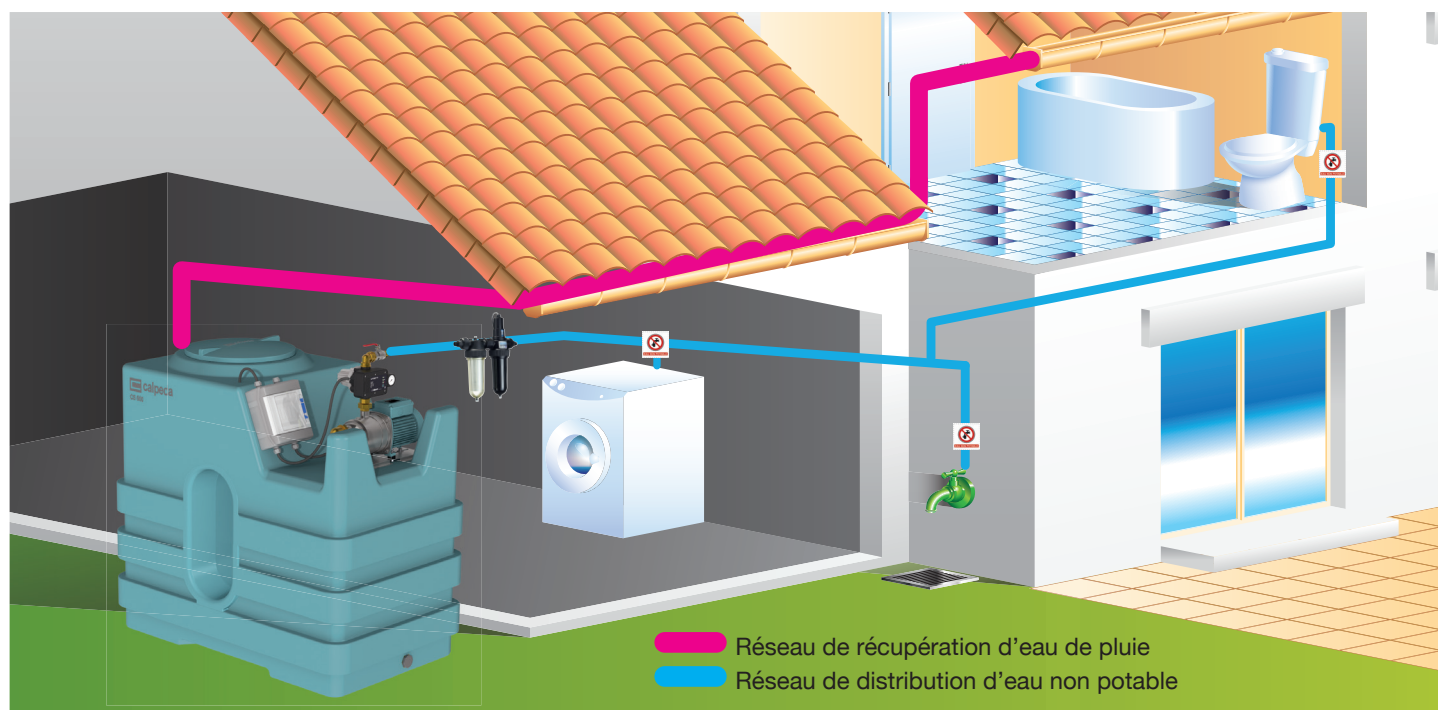
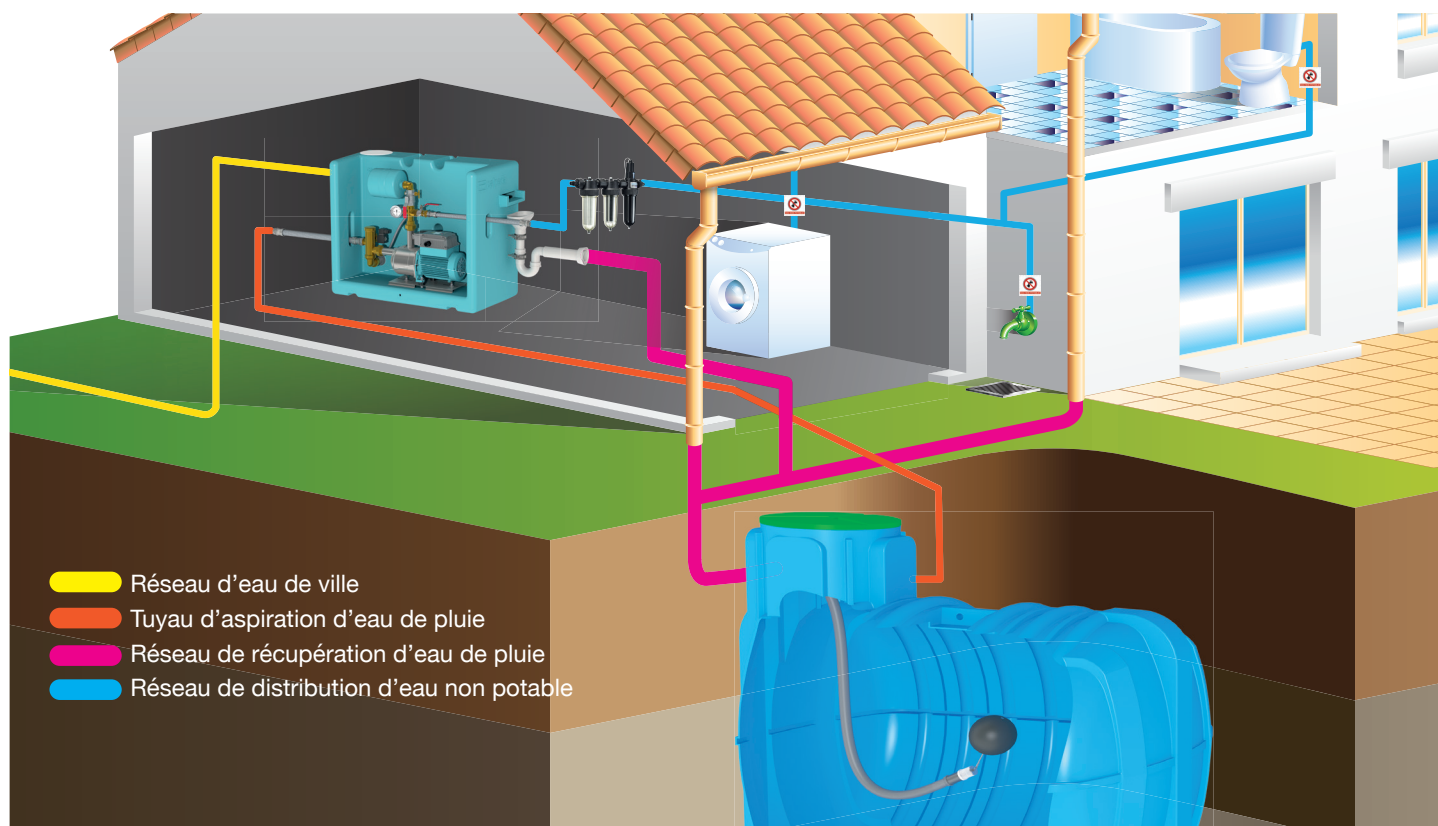
Référence	MOTEUR			Asp.	Ref.	Débit en m³/h	Pression en bars	Dimension en mm			Poids en kg
	Tension	kW	A	Femelle	Mâle			Lg	I	Ht	
GEP80 META FB	230	1.1	5.9	1"	3/4"	0 à 10	0.7 à 5.9	900	480	710	40
GEP80 META PZ											

# GEP - KEP

Gestionnaires eau de pluie

## Exemple d'installation

Conforme à la norme NF EN 1717



**Calpeda Pompes**

19, rue de la Communauté - 44140 LE BIGNON

Tél. 02 40 03 13 30 - email : [info@calpeda.fr](mailto:info@calpeda.fr) - [www.calpeda.fr](http://www.calpeda.fr)

SAS au capital de 1 030 000 € - RCS Nantes B 322 698 093 - Siret 322 698 093 00059 - Code NAF 4669B - N° TVA intra communautaire : FR50322698 093



water passion

Rev.2303