

CT

POMPE À ACCÉLÉRATION PÉRIPHÉRIQUE



CT 60



CT 61

Données techniques

Exécution

Electropompes monobloc à accélération périphérique (à entraînement de liquide). Construction compacte, brevetée, avec carcasse moteur et flasque côté pompe en une seule partie. Protégée contre l'entrée d'eau dans le moteur de l'extérieur.

CT : Version avec corps de pompe et lanterne en fonte.

Utilisations

Pour liquides propres sans particules abrasives, sans matières en suspension, non explosifs, non agressifs pour les matériaux de la pompe. Pour augmenter la pression du réseau de distribution (*observer les prescriptions locales*). Pour les très petites dimensions, elles se prêtent très bien au montage dans les machines et les équipements de refroidissement et conditionnement, circulation.

Limites d'utilisation

Température du liquide jusqu'à : + 60° C.

Température ambiante jusqu'à : + 40° C.

Hauteur d'aspiration manométrique jusqu'à 7 m.

Service continu.

Construction

Composant	Matériaux
Corps de pompe	Fonte GJL-200 EN 1561
Flasque moteur coté pompe	Laiton P-Cu Zn 40 Pb 2 UNI 5705
Roue	Laiton P-Cu Zn 40 Pb 2 UNI 5705
Arbre	Acier au Chrome AISI 430
Garniture mécanique	Carbone dur / Céramique / NBR

Moteur

Moteur à induction à 2 pôles, 50 Hz ($n = 2900 \text{ trs/min}$).

CT : triphasé 230/400 V $\pm 10\%$.

CTM : monophasé 230 V $\pm 10\%$, avec protection thermique.

Condensateur à l'intérieur de la boîte à bornes.

Isolation classe F.

Protection IP 54.

Exécution selon : EN 60034-1; EN 60335-1, EN 60335-2-41.

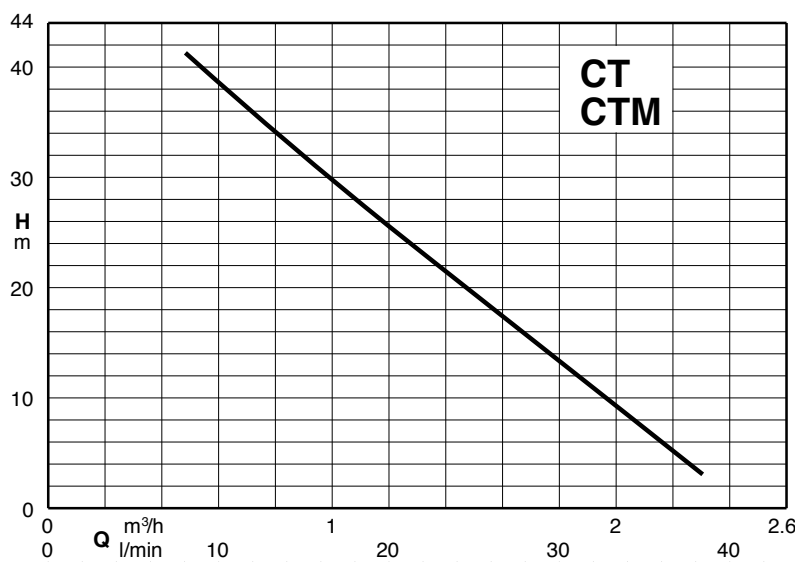
Exécutions spéciales sur demande

- Autres voltages.
- Fréquence 60 Hz.
- Garniture mécanique spéciale.
- Corps de pompe et lanterne en bronze.



CT 61

Courbe hydraulique $n \approx 2900 \text{ trs/min}$

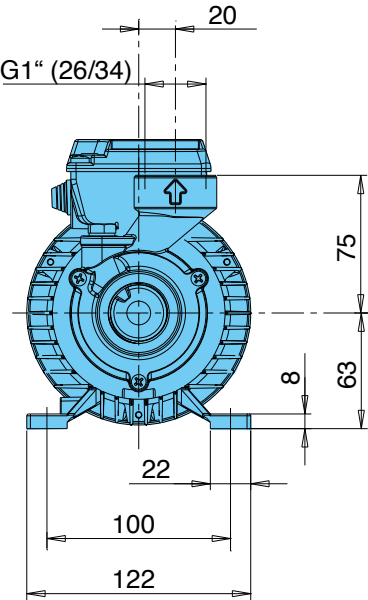


Performances n ≈ 2900 trs/min

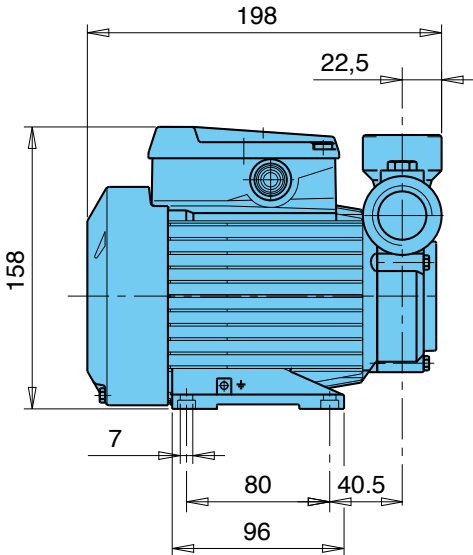
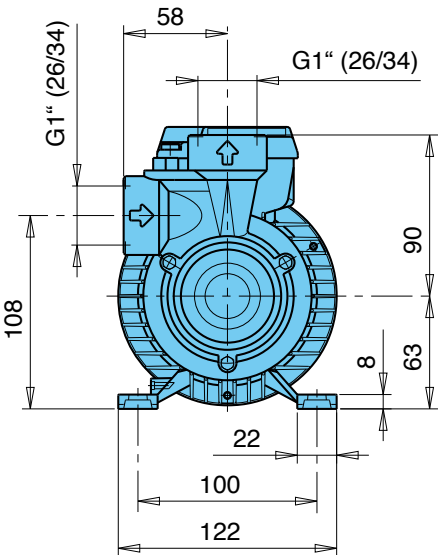
Référence	MOTEUR			m³/h	0.48	0.6	0.75	0.96	1.2	1.5	1.89	2.3
	Tension	KW	A	l/min	8	10	12.5	16	20	25	31.5	38
CT 60	400	0.33	1.1	H m	41	38.5	35.5	31	25.5	19	11	5
CTM 60	230		2.5									
CT 61	400		1.1									
CTM 61	230		2.5									

Dimensions et poids

CT 60 : 4,9 kg
CTM 60 : 5 kg



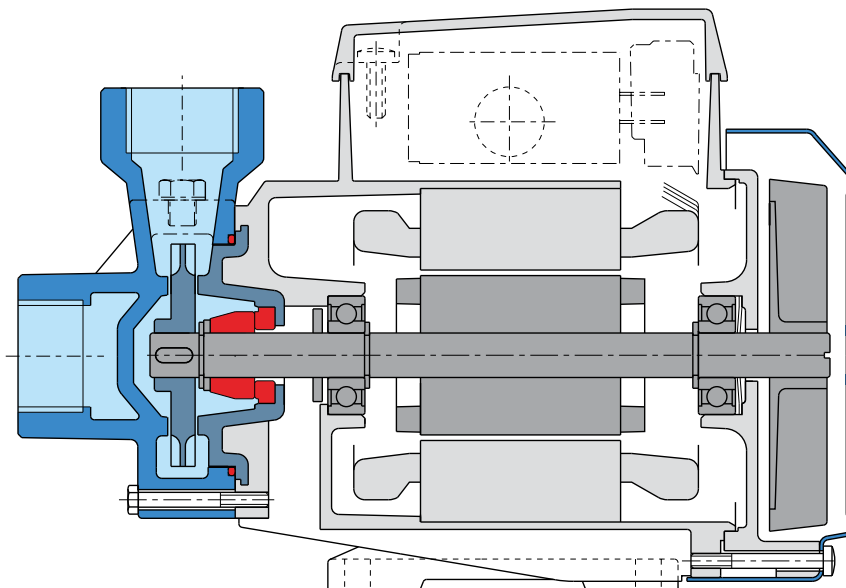
CT 61 : 4,9 kg
CTM 61 : 5 kg



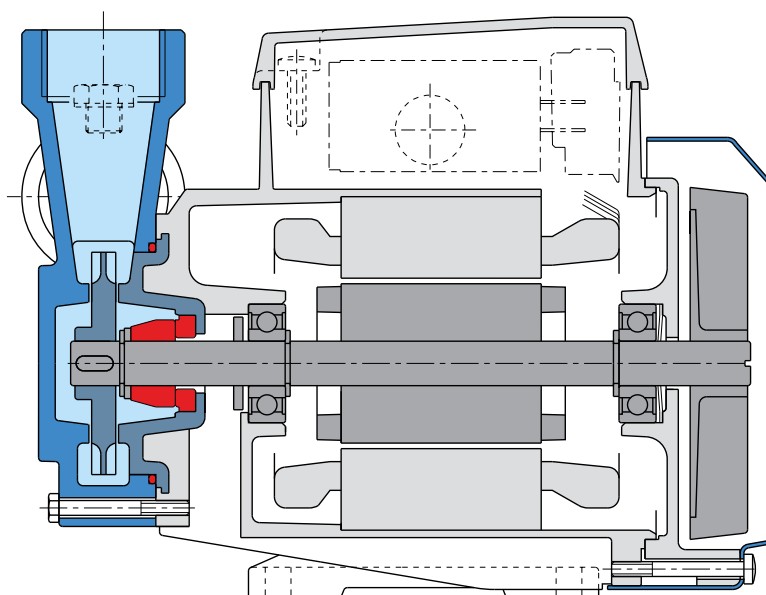
CT

Pompe à accélération périphérique

Caractéristiques de construction



CT 60



CT 61



Calpeda Pompes

19, rue de la Communauté - 44140 LE BIGNON

Tél. 02 40 03 13 30 - Fax 02 40 03 16 70 - email : info@calpeda.fr - www.calpeda.fr

SAS au capital de 1 030 000 € - RCS Nantes B 322 698 093 - Siret 322 698 093 00059 - Code NAF 4669B - N° TVA intra communautaire : FR50322698 093

