

NGXM 2-80 ELEV

POMPE AUTOAMORÇANTE INOX



Données techniques

Utilisation

Pompe autoamorçante à jet avec éjecteur incorporé.
Pour utilisation dans le milieu de l'élevage.
Corps de pompe et couvercle de corps en inox 304.
Turbine, diffuseur et éjecteur en NORYL.
Arbre et visserie en inox 316.
Garniture mécanique en carbure/carbure/FPM.
Moteur 2800 tours/minute (Service continu) - Isolation classe F -
Protection IP 54 - Ipsotherme et condensateur intégrés.
Température du liquide de : 0°C à + 35°C.
Température ambiante jusqu'à + 40°C.
Pression finale max. admissible dans le corps de pompe : 8 bars.
Hauteur d'aspiration maxi : 9 mètres.

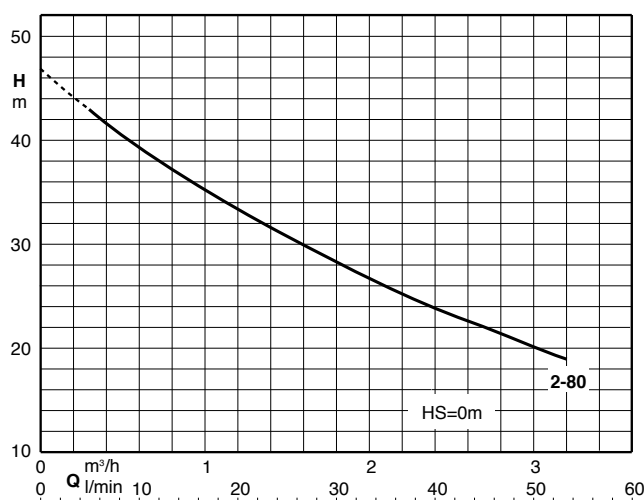
Moteur

Moteur à induction 2 pôles, 50Hz ($n=2800 \text{ trs/min}$).
NGX : triphasé 230/400V $\pm 10\%$.
NGXM : monophasé 230V $\pm 10\%$, avec protection thermique.
Condensateur à l'intérieur de la boîte à bornes.
Isolation classe F.
Protection IP54.
Exécution selon : EN 60034-1; EN 60034-30-1;
EN 60335-1; EN 60335-2-41.

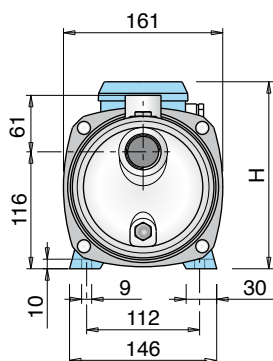
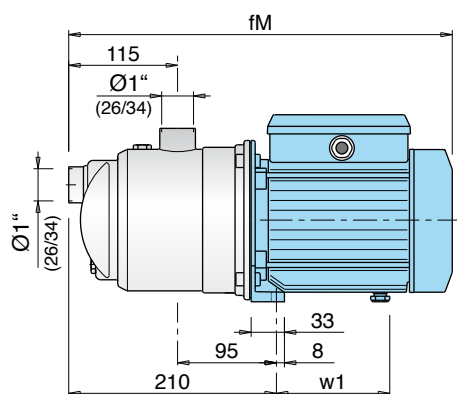
Exécutions spéciales sur demande

- Autres voltages.
- Fréquence 60 Hz.

Référence	MOTEUR			Asp.	Ref.	m³/h	0	0.3	1	2	2.4	3	3.2
	Tension	kW	A	Femelle		l/min	0	5	16.6	33.3	40	50	53.3
NGXM 2-80 ELEV	230	0.55	3.8	1"	1"	H m	46.8	43	35.2	26.7	23.9	20.2	19.1
NGX 2-80 ELEV	400		1.6										



Dimensions et poids



Référence	Dimensions en mm			Poids en kg
	fM	H	w1	
NGXM 2-80 ELEV	362	176	102	7.5
NGX 2-80 ELEV				



Calpeda Pompes

19, rue de la Communauté - 44140 LE BIGNON

Tél. 02 40 03 13 30 - Fax 02 40 03 16 70 - email : info@calpeda.fr - www.calpeda.fr

SAS au capital de 1 030 000 € - RCS Nantes B 322 698 093 - Siret 322 698 093 00059 - Code NAF 4669B - N° TVA intra communautaire : FR50322698 093

