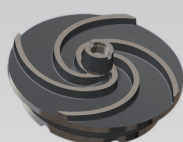


GRS - GRE - GRI

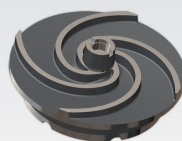
POMPES SUBMERSIBLES À ROUE DILACÉRATRICE
POUR EAU CHARGÉE



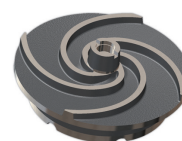
GRS



GRE HM FB



GRI



GRS - GRE - GRI

Pompes submersibles à roue dilacératrice pour eau chargée

Données techniques

Bloc électromécanique

Bloc électromécanique en fonte EN-GJL-250 pouvant fonctionner en mode immergé. Étanchéité garantie par 1 ou 2 garnitures mécaniques.

Utilisations

Idéal pour le relevage d'eaux chargées avec corps filamenteux et en général d'eaux usées d'origine domestique.

Construction

Composant	Matériaux
Carcasse	Fonte EN-GJL 250
Matériau roue	Fonte EN-GJL 250
Visserie	Acier inoxydable - Classe A2-70
Garniture standard	Caoutchouc - NBR
Arbre	Acier inoxydable - AISI 420
Peinture	Epoxy bi-composant à base d'eau (épaisseur moyenne 150 µm)
Étanchéité GRS, GRE	Une garniture mécanique en carbure de silicium (1SiC) et un joint à lèvres
Étanchéité GRI	Deux garnitures mécaniques en carbure de silicium (2SiC)

Limites d'utilisation

Température maxi d'utilisation : + 40°C

PH du liquide traité : 6 ÷ 14

Viscosité du liquide traité : 1 mm²/s

Prof. d'immersion maxi : 20 mètres

Densité du liquide traité : 1 Kg/dm³

Pression acoustique maxi : 70 dB

Démarrages / heure maxi : 30

Moteur

Moteur à sec. Service continu (2900 trs/min)

Bobinage à double imprégnation résistant à l'humidité.

Isolation classe H - Protection IP 68.

Câble d'alimentation HO7RNF longueur 10 mètres.

Exécutions spéciales sur demande

- Versions bronze ou inox 316.

Performances n ≈ 2900 trs/min

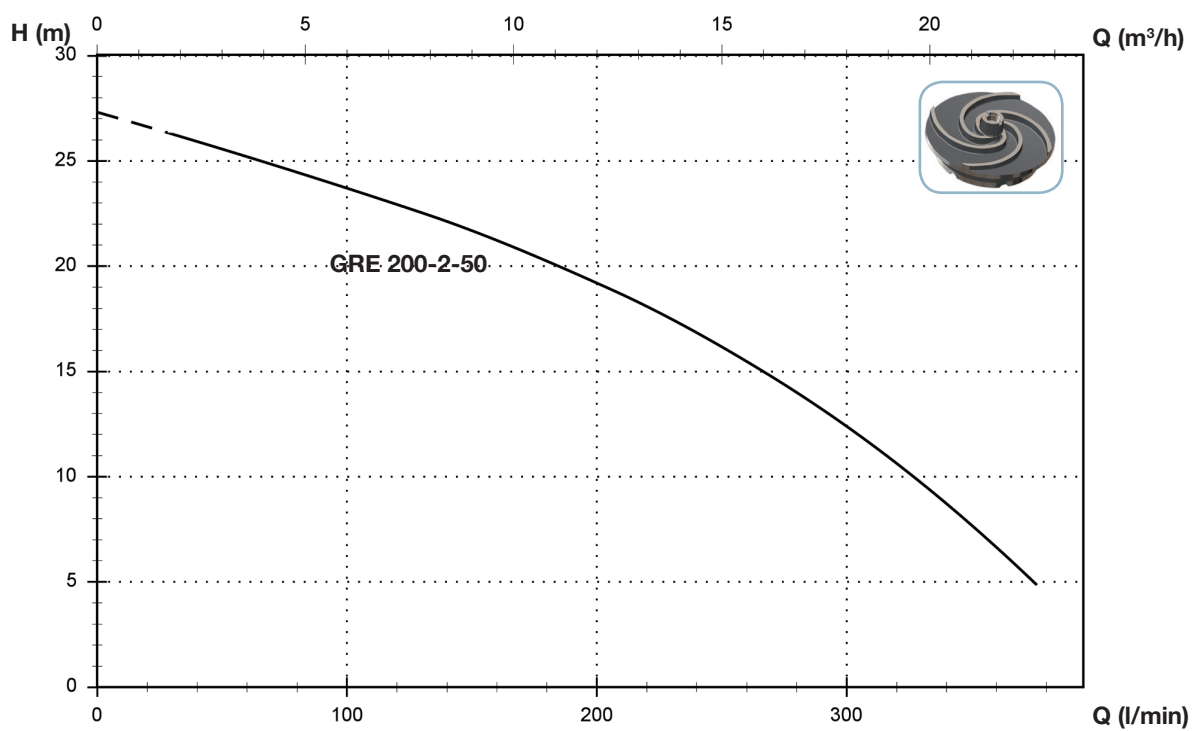
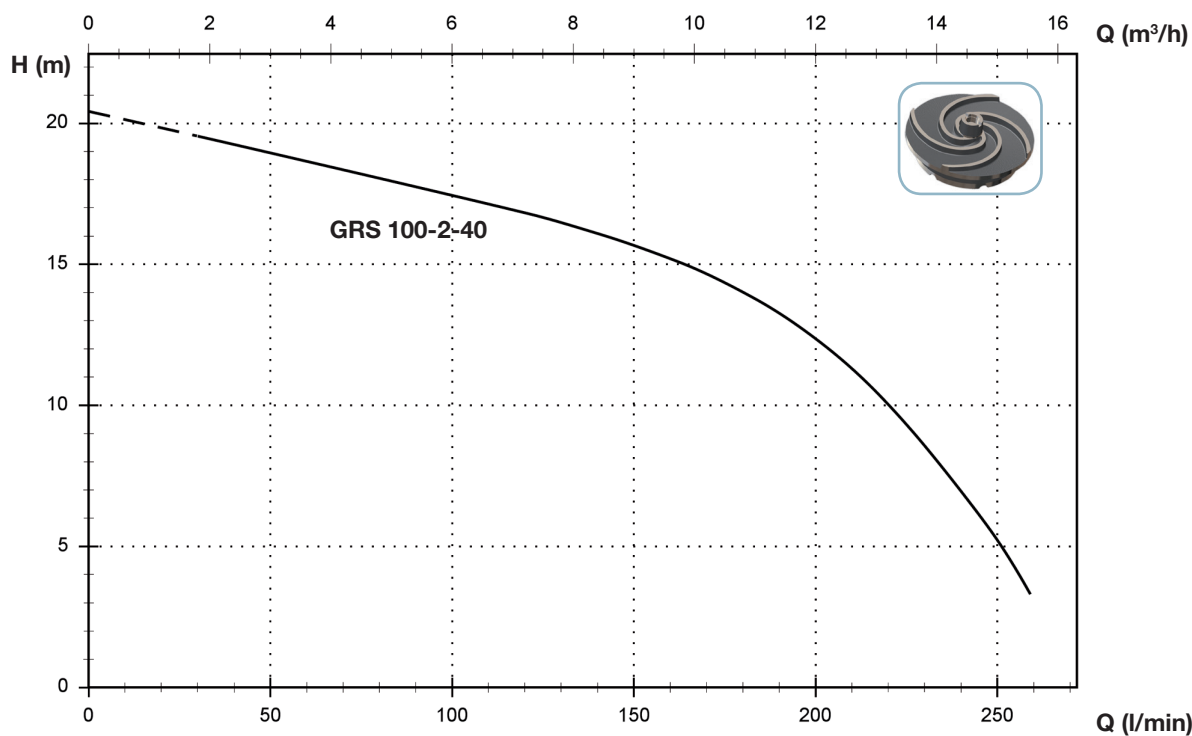
Référence	MOTEUR			Ref. H F	Kg	m³/h	0	3.6	7.2	10.8	14.4	18	21.6		
	Tension	kW	A			l/min	0	60	120	180	240	300	360		
GRS 100-2-40HT	400	0.90	2.3	1”1/2	21	H m	20.4	18.7	16.8	14	7.0	-	-		
GRE 200-2-50HT	400	1.70	3.8	2“	26			27.3	25.2	22.9	20.2	16.8	12.4	6.6	
GRE 200-2-50HM	230		10.6												
GRI 200-2-50HT	400	1.70	3.8	2”	26				23.4	22.4	20.7	18.2	14.9	10.8	5.8
GRI 200-2-50HM	230		10.6												

M = Monophasé - T = Triphasé - F = Femelle - H = Horizontal

GRS - GRE - GRI

Pompes submersibles à roue dilacératrice pour eau chargée

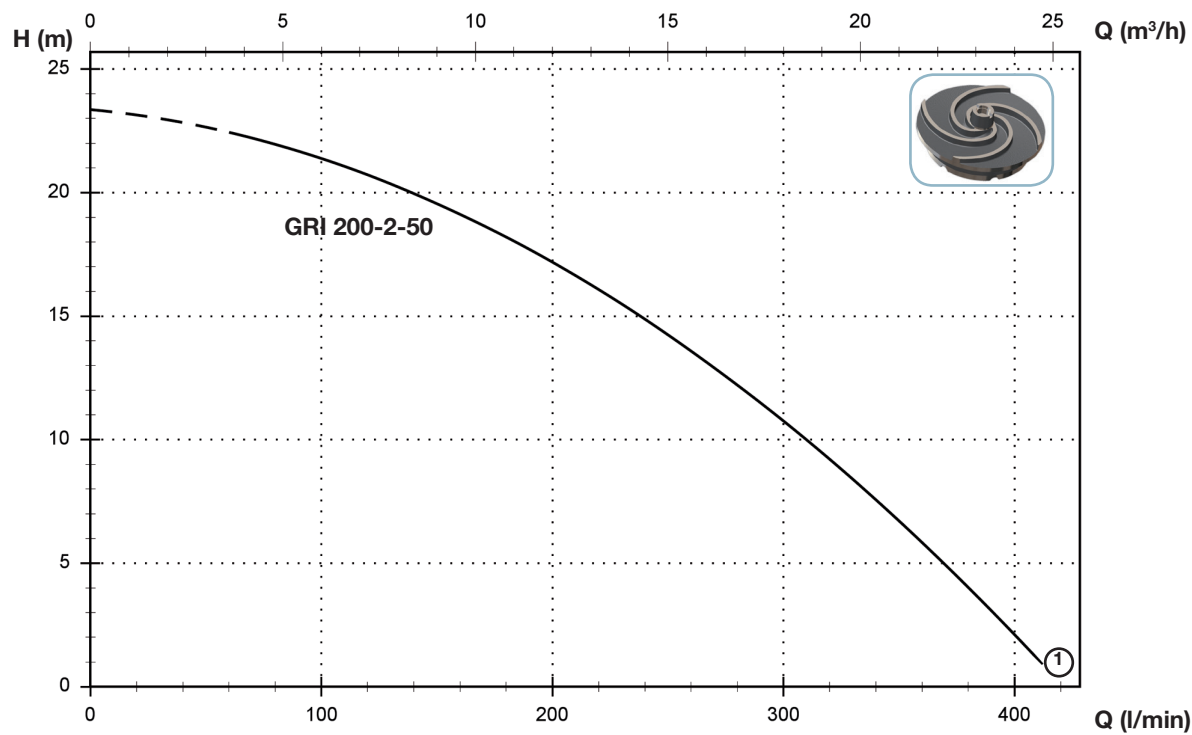
Courbes hydrauliques $n \approx 2900$ trs/min



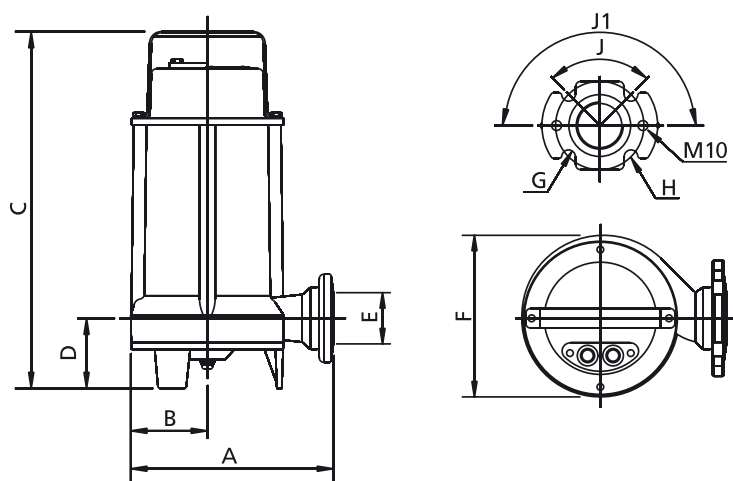
GRS - GRE - GRI

Pompes submersibles à roue dilacératrice pour eau chargée

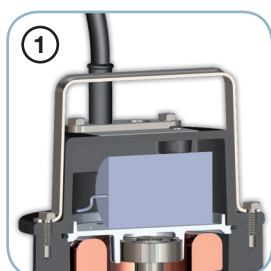
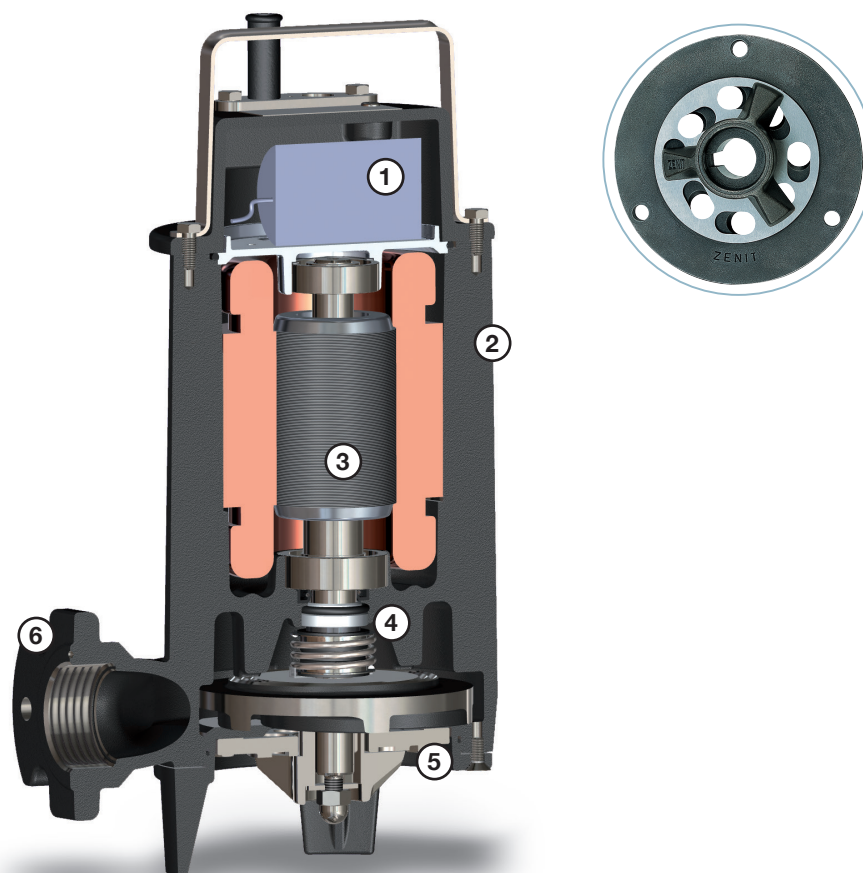
Courbes hydrauliques n ≈ 2900 trs/min



Dimensions et poids

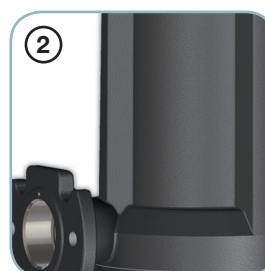


Référence	Dimensions mm										Poids kg
	A	B	C	D	E	F	G	H	J	J1	
GRS 100-2-G40HT	205	80	365	70	G 1“½	165	14	90	90°	180°	21
GRE 200-2-G50H (M ou T)	285	110	410	75	G 2“	220					26
GRI 200-2-G50H (M ou T)			450								32



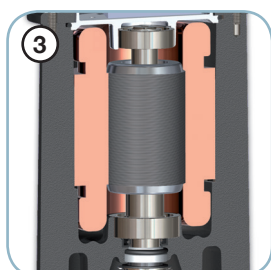
Condensateur/relais

Modèles monophasés avec condensateur interne, boîtier de commande munie d'un condensateur avec disjoncteur et protection ampérométrique. Modèles triphasés équipés de relais de protection moteur.



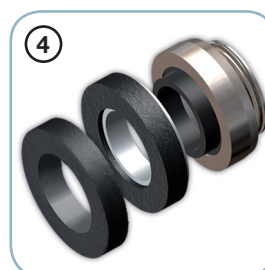
Structure

Corps en fonte GJL-250.



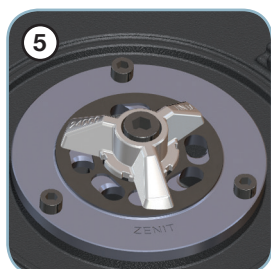
Moteur

Moteur écologique à sec avec protections thermiques.



Garnitures mécaniques

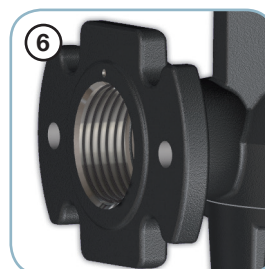
Une garniture mécanique en carbure de silicium (SiC) et un joint à lèvre.



Système dilacérateur

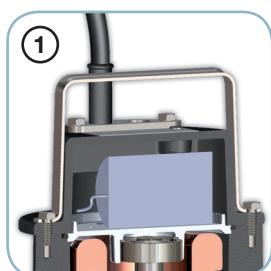
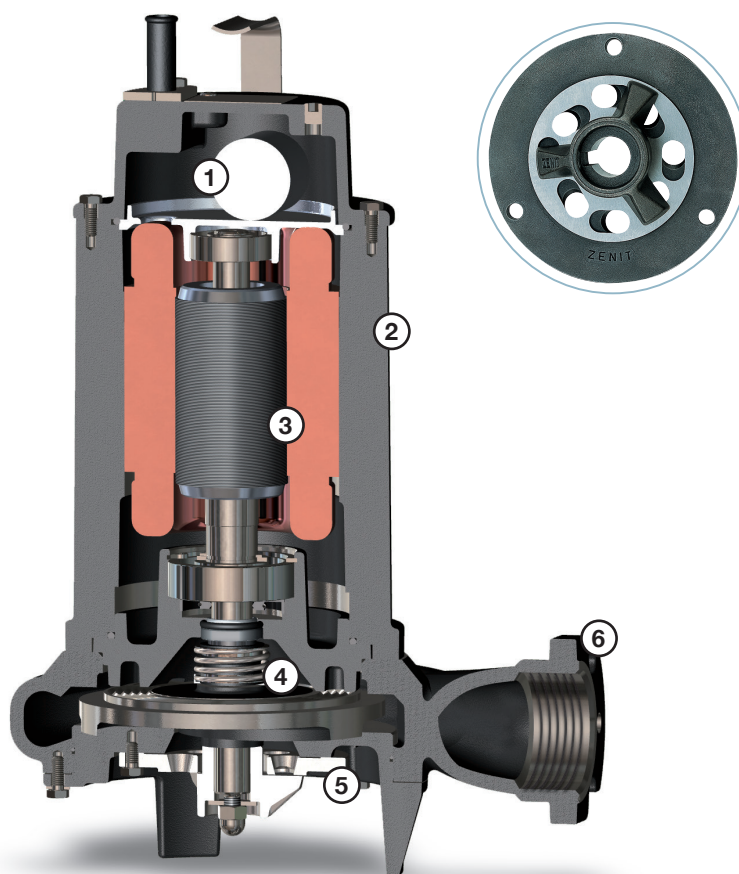
Système dilacérateur formé d'un couteau rotatif et d'un disque percé avec bords aiguisés pour découper finement les corps filamenteux et empêcher ainsi la roue de se bloquer.

Plus de 69 000 coupes par minute !



Refoulement

Refoulement fileté et bridé pour une installation extrêmement facile.



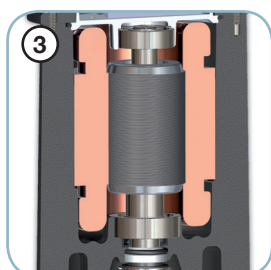
Condensateur/relais

Modèles monophasés avec condensateur interne, boîtier de commande muni d'un condensateur avec disjoncteur et protection ampérométrique. Modèles triphasés équipés de relais de protection moteur.



Structure

Corps en fonte GJL-250.



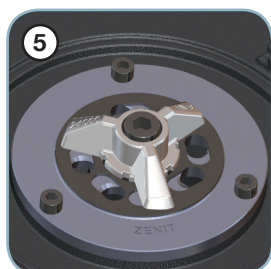
Moteur

Moteur écologique à sec avec protections thermiques.



Garnitures mécaniques

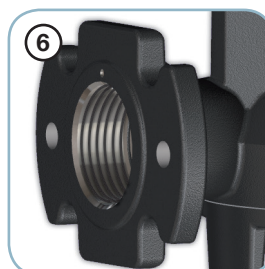
Une garniture mécanique en carbure de silicium (SiC) et un joint à lèvre.



Système dilacérateur

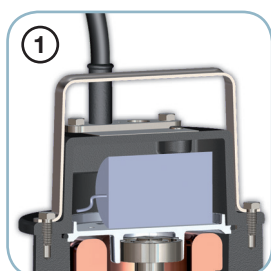
Système dilacérateur formé d'un couteau rotatif et d'un disque percé avec bords aiguisés pour découper finement les corps filamenteux et empêcher ainsi la roue de se bloquer.

**Plus de 69 000
coupes par minute !**



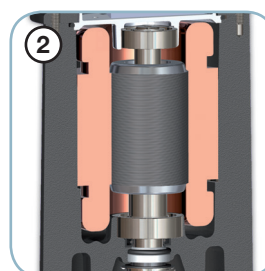
Refoulement

Refoulement fileté et bridé pour une installation extrêmement facile.



Condensateur/relais

Modèles monophasés avec condensateur interne, boîtier de commande muni d'un condensateur avec disjoncteur et protection ampérométrique. Modèles triphasés équipés de relais de protection moteur.



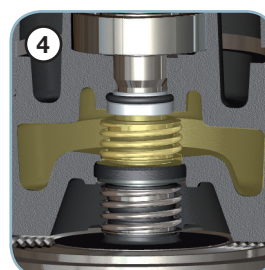
Structure et moteur

Corps en fonte GJL-250. Moteur écologique à sec avec protections thermiques.



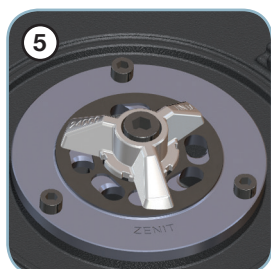
Garnitures mécaniques

Deux garnitures mécaniques en carbure de silicium (2SiC).



Chambre à huile

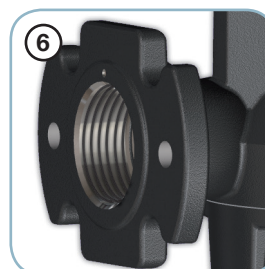
Grande chambre à huile pour assurer une plus grande durée de vie des garnitures mécaniques.



Système dilacérateur

Système dilacérateur formé d'un couteau rotatif et d'un disque percé avec bords aiguisés pour découper finement les corps filamenteux et empêcher ainsi la roue de se bloquer.

Plus de 69 000 coupes par minute !



Refoulement

Refoulement fileté et bridé pour une installation extrêmement facile.

FABRICANT
DEPUIS 1959



Italie

Calpeda S.p.A.

Via Roggia di Mezzo 39,
36050 Montorso Vicentino - Vicenza
Tel. +39 - 0444 476 476
Fax +39 - 0444 476 477

À VOTRE SERVICE
DEPUIS 30 ANS



France

Calpeda Pompes

19, rue de la communauté - ZA La Forêt
44140 LE BIGNON

Tél. 02 40 03 13 30 - Fax 02 40 03 16 70

e.mail : info@calpeda.fr - Site : www.calpeda.fr



water passion